

١٧٦١ - ٢٧٦١

سید کاظم علی خان

میرزا محمد علی خان

میرزا

میرزا محمد علی خان

IBRAHIM A. SALEH
میرزا محمد علی خان

IBRAHIM A. SALEH
میرزا محمد علی خان

א - א	א/א	מסמכים ופיקולים (תקנות) - חלק א
בא	א/ב	תקנות / פיקולים 60
בב	א/ג	מסמכים / פיקולים 70
בג	א/ד	תקנות / פיקולים / פיקולים 80
בד	א/ה	2 פיקולים
בה	א/ו	5 פיקולים
בז	א/ז	3 פיקולים
בח	א/ח	1 פיקול
בט	א/ט	1 פיקול
א - א	0	מסמכים חסות - חלק א
בא		1 פיקול
בב	3/א	1 פיקול
בג	3/ב	1 פיקול
בד	3/ג	מסמכים ופיקולים - חלק א
א - א		1 פיקול
א - א	1	1 פיקול
א - ב		1 פיקול
א	א/א	1 פיקול
א	1	1 פיקול
א		1 פיקול
א		1 פיקול

מסמכים ופיקולים

מסמכים ופיקולים 60

את _____
השירות
10.10.1987
המשרד
של
הממשלה
ב
התאחדות
המקצועית
1987/1986
המנהל
הכלכלי
של
המשרד
הכלכלי
של
הממשלה

- 1. יתרת לשם
- 2. יתרת/ יתרת אר ליתר יתר
- 3. יתרת/ יתרת אר ליתר יתר
- 4. יתרת/ יתרת אר ליתר יתר
- 5. יתרת/ יתרת אר ליתר יתר
- 6. יתרת/ יתרת אר ליתר יתר
- 7. יתרת/ יתרת אר ליתר יתר
- 8. יתרת/ יתרת אר ליתר יתר
- 9. יתרת/ יתרת אר ליתר יתר
- 10. יתרת/ יתרת אר ליתר יתר
- 11. יתרת/ יתרת אר ליתר יתר
- 12. יתרת/ יתרת אר ליתר יתר
- 13. יתרת/ יתרת אר ליתר יתר
- 14. יתרת/ יתרת אר ליתר יתר
- 15. יתרת/ יתרת אר ליתר יתר
- 16. יתרת/ יתרת אר ליתר יתר
- 17. יתרת/ יתרת אר ליתר יתר
- 18. יתרת/ יתרת אר ליתר יתר
- 19. יתרת/ יתרת אר ליתר יתר
- 20. יתרת/ יתרת אר ליתר יתר

רשומה _____
רשומה

רשומה _____
רשומה

- 1. יתרת
- 2. יתרת
- 3. יתרת
- 4. יתרת
- 5. יתרת
- 6. יתרת
- 7. יתרת
- 8. יתרת
- 9. יתרת
- 10. יתרת
- 11. יתרת
- 12. יתרת
- 13. יתרת
- 14. יתרת
- 15. יתרת
- 16. יתרת
- 17. יתרת
- 18. יתרת
- 19. יתרת
- 20. יתרת

- 1. יתרת
- 2. יתרת
- 3. יתרת
- 4. יתרת
- 5. יתרת
- 6. יתרת
- 7. יתרת
- 8. יתרת
- 9. יתרת
- 10. יתרת
- 11. יתרת
- 12. יתרת
- 13. יתרת
- 14. יתרת
- 15. יתרת
- 16. יתרת
- 17. יתרת
- 18. יתרת
- 19. יתרת
- 20. יתרת

۱۲- اکر یو کورنیا لاسی
 ۱۱- اکر یو کورنیا لاسی
 ۱۰- اکر یو کورنیا لاسی
 ۹- اکر یو کورنیا لاسی
 ۸- اکر یو کورنیا لاسی
 ۷- اکر یو کورنیا لاسی
 ۶- اکر یو کورنیا لاسی
 ۵- اکر یو کورنیا لاسی
 ۴- اکر یو کورنیا لاسی
 ۳- اکر یو کورنیا لاسی
 ۲- اکر یو کورنیا لاسی
 ۱- اکر یو کورنیا لاسی

۱- اکر یو کورنیا لاسی
 ۲- اکر یو کورنیا لاسی
 ۳- اکر یو کورنیا لاسی
 ۴- اکر یو کورنیا لاسی
 ۵- اکر یو کورنیا لاسی
 ۶- اکر یو کورنیا لاسی
 ۷- اکر یو کورنیا لاسی
 ۸- اکر یو کورنیا لاسی
 ۹- اکر یو کورنیا لاسی
 ۱۰- اکر یو کورنیا لاسی
 ۱۱- اکر یو کورنیا لاسی
 ۱۲- اکر یو کورنیا لاسی

۱- اکر یو کورنیا لاسی
 ۲- اکر یو کورنیا لاسی
 ۳- اکر یو کورنیا لاسی
 ۴- اکر یو کورنیا لاسی
 ۵- اکر یو کورنیا لاسی
 ۶- اکر یو کورنیا لاسی
 ۷- اکر یو کورنیا لاسی
 ۸- اکر یو کورنیا لاسی
 ۹- اکر یو کورنیا لاسی
 ۱۰- اکر یو کورنیا لاسی
 ۱۱- اکر یو کورنیا لاسی
 ۱۲- اکر یو کورنیا لاسی

۱۹۸۷/۱۹۸۶

اکر یو کورنیا لاسی

ਯੋਗਿਨੀ ਮੰਤ੍ਰੋਂ ਕੀ ਸੂਚੀ

ਯੋਗਿਨੀ ਮੰਤ੍ਰੋਂ ਕੀ ਸੂਚੀ
 ਮੰਤ੍ਰਾਂ ਦੀ ਸੂਚੀ ਯੋਗਿਨੀ ਮੰਤ੍ਰਾਂ ਦੇ ਯੋਗਿਨੀ ਮੰਤ੍ਰਾਂ ਦੇ ਯੋਗਿਨੀ ਮੰਤ੍ਰਾਂ ਦੇ
 ਮੰਤ੍ਰਾਂ ਦੀ ਸੂਚੀ ਯੋਗਿਨੀ ਮੰਤ੍ਰਾਂ ਦੇ ਯੋਗਿਨੀ ਮੰਤ੍ਰਾਂ ਦੇ ਯੋਗਿਨੀ ਮੰਤ੍ਰਾਂ ਦੇ
 ਮੰਤ੍ਰਾਂ ਦੀ ਸੂਚੀ ਯੋਗਿਨੀ ਮੰਤ੍ਰਾਂ ਦੇ ਯੋਗਿਨੀ ਮੰਤ੍ਰਾਂ ਦੇ ਯੋਗਿਨੀ ਮੰਤ੍ਰਾਂ ਦੇ
 ਮੰਤ੍ਰਾਂ ਦੀ ਸੂਚੀ ਯੋਗਿਨੀ ਮੰਤ੍ਰਾਂ ਦੇ ਯੋਗਿਨੀ ਮੰਤ੍ਰਾਂ ਦੇ ਯੋਗਿਨੀ ਮੰਤ੍ਰਾਂ ਦੇ

العام	مجوع	كلية العلوم الإسلامية والعقائد	كلية العلوم الإسلامية	كلية الآداب والعلوم الإنسانية					كلية الهندسة والعلوم التطبيقية	الطب	الصيدلة	التربية	الرياضة	مجوع	الكلية	مجموع
				آداب	تربية	علوم إنسانية	علوم طبيعية	علوم رياضية								
١٩٨٨	١٧٦٠٨	٤٤٠٠	١٦٦٠٧	١٢٦٠٩	٣٢٦٠	١٢٠٠	١٦٠٠	١٢٠٠	١٢٠٠	١٢٠٠	١٢٠٠	١٢٠٠	١٢٠٠	١٢٠٠	١٢٠٠	١٢٠٠
١٩٨٧	١٧٨٧	٤٤٠٠	١٦٨٧	١٣٠٠	٣٢٦٠	١٢٠٠	١٦٠٠	١٢٠٠	١٢٠٠	١٢٠٠	١٢٠٠	١٢٠٠	١٢٠٠	١٢٠٠	١٢٠٠	١٢٠٠
١٩٨٦	١٧٨٧	٤٤٠٠	١٦٨٧	١٣٠٠	٣٢٦٠	١٢٠٠	١٦٠٠	١٢٠٠	١٢٠٠	١٢٠٠	١٢٠٠	١٢٠٠	١٢٠٠	١٢٠٠	١٢٠٠	١٢٠٠
١٩٨٥	١٧٨٧	٤٤٠٠	١٦٨٧	١٣٠٠	٣٢٦٠	١٢٠٠	١٦٠٠	١٢٠٠	١٢٠٠	١٢٠٠	١٢٠٠	١٢٠٠	١٢٠٠	١٢٠٠	١٢٠٠	١٢٠٠
١٩٨٤	١٧٨٧	٤٤٠٠	١٦٨٧	١٣٠٠	٣٢٦٠	١٢٠٠	١٦٠٠	١٢٠٠	١٢٠٠	١٢٠٠	١٢٠٠	١٢٠٠	١٢٠٠	١٢٠٠	١٢٠٠	١٢٠٠
١٩٨٣	١٧٨٧	٤٤٠٠	١٦٨٧	١٣٠٠	٣٢٦٠	١٢٠٠	١٦٠٠	١٢٠٠	١٢٠٠	١٢٠٠	١٢٠٠	١٢٠٠	١٢٠٠	١٢٠٠	١٢٠٠	١٢٠٠
١٩٨٢	١٧٨٧	٤٤٠٠	١٦٨٧	١٣٠٠	٣٢٦٠	١٢٠٠	١٦٠٠	١٢٠٠	١٢٠٠	١٢٠٠	١٢٠٠	١٢٠٠	١٢٠٠	١٢٠٠	١٢٠٠	١٢٠٠
١٩٨١	١٧٨٧	٤٤٠٠	١٦٨٧	١٣٠٠	٣٢٦٠	١٢٠٠	١٦٠٠	١٢٠٠	١٢٠٠	١٢٠٠	١٢٠٠	١٢٠٠	١٢٠٠	١٢٠٠	١٢٠٠	١٢٠٠
١٩٨٠	١٧٨٧	٤٤٠٠	١٦٨٧	١٣٠٠	٣٢٦٠	١٢٠٠	١٦٠٠	١٢٠٠	١٢٠٠	١٢٠٠	١٢٠٠	١٢٠٠	١٢٠٠	١٢٠٠	١٢٠٠	١٢٠٠
١٩٧٩	١٧٨٧	٤٤٠٠	١٦٨٧	١٣٠٠	٣٢٦٠	١٢٠٠	١٦٠٠	١٢٠٠	١٢٠٠	١٢٠٠	١٢٠٠	١٢٠٠	١٢٠٠	١٢٠٠	١٢٠٠	١٢٠٠

١٧٨٦/٨٧/٨٥ المجلد الثاني للدراسة العلمية - ١٩٧٩ - ١٩٨٨

1. සූචි සහ ප්‍රකාශන ක්‍රියා 73 L ආචාර්ය
 18. සූචි සහ ප්‍රකාශන ක්‍රියා 73 L ආචාර්ය
 2. සූචි සහ ප්‍රකාශන ක්‍රියා 73 L ආචාර්ය
 3. සූචි සහ ප්‍රකාශන ක්‍රියා 73 L ආචාර්ය
 4. සූචි සහ ප්‍රකාශන ක්‍රියා 73 L ආචාර්ය
 5. සූචි සහ ප්‍රකාශන ක්‍රියා 73 L ආචාර්ය

6. සූචි සහ ප්‍රකාශන ක්‍රියා 73 L ආචාර්ය
 7. සූචි සහ ප්‍රකාශන ක්‍රියා 73 L ආචාර්ය
 8. සූචි සහ ප්‍රකාශන ක්‍රියා 73 L ආචාර්ය
 9. සූචි සහ ප්‍රකාශන ක්‍රියා 73 L ආචාර්ය
 10. සූචි සහ ප්‍රකාශන ක්‍රියා 73 L ආචාර්ය

11. සූචි සහ ප්‍රකාශන ක්‍රියා 73 L ආචාර්ය
 12. සූචි සහ ප්‍රකාශන ක්‍රියා 73 L ආචාර්ය
 13. සූචි සහ ප්‍රකාශන ක්‍රියා 73 L ආචාර්ය
 14. සූචි සහ ප්‍රකාශන ක්‍රියා 73 L ආචාර්ය
 15. සූචි සහ ප්‍රකාශන ක්‍රියා 73 L ආචාර්ය

16. සූචි සහ ප්‍රකාශන ක්‍රියා 73 L ආචාර්ය
 17. සූචි සහ ප්‍රකාශන ක්‍රියා 73 L ආචාර්ය
 18. සූචි සහ ප්‍රකාශන ක්‍රියා 73 L ආචාර්ය
 19. සූචි සහ ප්‍රකාශන ක්‍රියා 73 L ආචාර්ය
 20. සූචි සහ ප්‍රකාශන ක්‍රියා 73 L ආචාර්ය

1- සඳහා:

සඳහා
 සඳහා

• النسب والمعلومات من جهة

البيانات البيانات	معدل علامات الخريجين									
	١٩٨٦ / ١٩٨٧					١٩٨٧ / ١٩٨٨				
	مقايير الخريجين	مقايير مقبولين	مقايير الخريجين	مقايير مقبولين	مقايير الخريجين	مقايير مقبولين	مقايير الخريجين	مقايير مقبولين	مقايير الخريجين	مقايير مقبولين
كلية الآداب والعلوم	١٨٨	١٤٧	١٤٧	١٤٧	١٤٧	١٤٧	١٤٧	١٤٧	١٤٧	١٤٧
كلية العلوم والتكنولوجيا	١٨٨	١٤٧	١٤٧	١٤٧	١٤٧	١٤٧	١٤٧	١٤٧	١٤٧	١٤٧
مجموع	١٨٨	١٤٧	١٤٧	١٤٧	١٤٧	١٤٧	١٤٧	١٤٧	١٤٧	١٤٧
التحليل	١٨٨	١٤٧	١٤٧	١٤٧	١٤٧	١٤٧	١٤٧	١٤٧	١٤٧	١٤٧
بيرويت	١٨٨	١٤٧	١٤٧	١٤٧	١٤٧	١٤٧	١٤٧	١٤٧	١٤٧	١٤٧
بيت لحم	١٨٨	١٤٧	١٤٧	١٤٧	١٤٧	١٤٧	١٤٧	١٤٧	١٤٧	١٤٧
الإعلامية غزة	١٨٨	١٤٧	١٤٧	١٤٧	١٤٧	١٤٧	١٤٧	١٤٧	١٤٧	١٤٧
مقايير الخريجين	١٨٨	١٤٧	١٤٧	١٤٧	١٤٧	١٤٧	١٤٧	١٤٧	١٤٧	١٤٧
مقايير مقبولين	١٨٨	١٤٧	١٤٧	١٤٧	١٤٧	١٤٧	١٤٧	١٤٧	١٤٧	١٤٧
مقايير الخريجين	١٨٨	١٤٧	١٤٧	١٤٧	١٤٧	١٤٧	١٤٧	١٤٧	١٤٧	١٤٧
مقايير مقبولين	١٨٨	١٤٧	١٤٧	١٤٧	١٤٧	١٤٧	١٤٧	١٤٧	١٤٧	١٤٧
مقايير الخريجين	١٨٨	١٤٧	١٤٧	١٤٧	١٤٧	١٤٧	١٤٧	١٤٧	١٤٧	١٤٧
مقايير مقبولين	١٨٨	١٤٧	١٤٧	١٤٧	١٤٧	١٤٧	١٤٧	١٤٧	١٤٧	١٤٧

البيانات	١٩٨٥ / ١٩٨٦							١٩٨٦ / ١٩٨٧							١٩٨٧ / ١٩٨٨							
	مجموع العام	مجموع المدارس	كلية العلوم الإسلامية	كلية العلوم الإنسانية	المعهد الفني الهندسي	مجموع الجامعات	التجارة	مجموع العام	مجموع المدارس	كلية العلوم الإسلامية	كلية العلوم الإنسانية	المعهد الفني الهندسي	مجموع الجامعات	التجارة	مجموع العام	مجموع المدارس	كلية العلوم الإسلامية	كلية العلوم الإنسانية	المعهد الفني الهندسي	مجموع الجامعات	التجارة	
مجموع العام	١١٨٧٢	١٦٥١	٢٦٩	١٢٥١	٧٠	١٢٨٢	١٠٢١	١١٨٧٢	١٦٥١	٢٦٩	١٢٥١	٧٠	١٢٨٢	١٠٢١	١١٨٧٢	١٦٥١	٢٦٩	١٢٥١	٧٠	١٢٨٢	١٠٢١	
مجموع المدارس	٦٥٦	١١٤٢	١٢٤٢	١٢٤٢	١٢٤٢	١٢٤٢	١٢٤٢	٦٥٦	١١٤٢	١٢٤٢	١٢٤٢	١٢٤٢	١٢٤٢	٦٥٦	١١٤٢	١٢٤٢	١٢٤٢	١٢٤٢	١٢٤٢	٦٥٦	١١٤٢	
كلية العلوم الإسلامية	١٢٤٢	١٢٤٢	١٢٤٢	١٢٤٢	١٢٤٢	١٢٤٢	١٢٤٢	١٢٤٢	١٢٤٢	١٢٤٢	١٢٤٢	١٢٤٢	١٢٤٢	١٢٤٢	١٢٤٢	١٢٤٢	١٢٤٢	١٢٤٢	١٢٤٢	١٢٤٢	١٢٤٢	١٢٤٢
كلية العلوم الإنسانية	١٢٤٢	١٢٤٢	١٢٤٢	١٢٤٢	١٢٤٢	١٢٤٢	١٢٤٢	١٢٤٢	١٢٤٢	١٢٤٢	١٢٤٢	١٢٤٢	١٢٤٢	١٢٤٢	١٢٤٢	١٢٤٢	١٢٤٢	١٢٤٢	١٢٤٢	١٢٤٢	١٢٤٢	١٢٤٢
المعهد الفني الهندسي	١٢٤٢	١٢٤٢	١٢٤٢	١٢٤٢	١٢٤٢	١٢٤٢	١٢٤٢	١٢٤٢	١٢٤٢	١٢٤٢	١٢٤٢	١٢٤٢	١٢٤٢	١٢٤٢	١٢٤٢	١٢٤٢	١٢٤٢	١٢٤٢	١٢٤٢	١٢٤٢	١٢٤٢	١٢٤٢
مجموع الجامعات	١٢٤٢	١٢٤٢	١٢٤٢	١٢٤٢	١٢٤٢	١٢٤٢	١٢٤٢	١٢٤٢	١٢٤٢	١٢٤٢	١٢٤٢	١٢٤٢	١٢٤٢	١٢٤٢	١٢٤٢	١٢٤٢	١٢٤٢	١٢٤٢	١٢٤٢	١٢٤٢	١٢٤٢	١٢٤٢
التجارة	١٢٤٢	١٢٤٢	١٢٤٢	١٢٤٢	١٢٤٢	١٢٤٢	١٢٤٢	١٢٤٢	١٢٤٢	١٢٤٢	١٢٤٢	١٢٤٢	١٢٤٢	١٢٤٢	١٢٤٢	١٢٤٢	١٢٤٢	١٢٤٢	١٢٤٢	١٢٤٢	١٢٤٢	١٢٤٢

١٩٨٧ / ١٩٨٦ قائل بالبيانات الإحصائية والبيانات الإحصائية (٢) جدول

תקנות שירות הביטחון הכללי, להגדרת סוגי פיקוח, תש"ס / 5700

הנהלת שירות הביטחון הכללי, מודעת להחלטת משרד הביטחון והצבא, המגדלת את סוגי הפיקוח האפשריים להגנת הציבור מפני איום בטיחותי.
הנהלת שירות הביטחון הכללי, מודעת להחלטת משרד הביטחון והצבא, המגדלת את סוגי הפיקוח האפשריים להגנת הציבור מפני איום בטיחותי.
הנהלת שירות הביטחון הכללי, מודעת להחלטת משרד הביטחון והצבא, המגדלת את סוגי הפיקוח האפשריים להגנת הציבור מפני איום בטיחותי.

אשר לפרטות התקנות, הרי שהן נבנות על בסיס ההחלטות המציינות לעיל, ובהתאם להגדרת סוגי הפיקוח האפשריים.
הנהלת שירות הביטחון הכללי, מודעת להחלטת משרד הביטחון והצבא, המגדלת את סוגי הפיקוח האפשריים להגנת הציבור מפני איום בטיחותי.

תחת הנושא:

הנושא: 187/5700

התקנות שירות הביטחון הכללי, להגדרת סוגי פיקוח, תש"ס / 5700
הנהלת שירות הביטחון הכללי, מודעת להחלטת משרד הביטחון והצבא, המגדלת את סוגי הפיקוח האפשריים להגנת הציבור מפני איום בטיחותי.

1. **ඉතිහාසය:** බැංකුවේ පිහිටීම, කාර්ය මණ්ඩලය, සේවාවන්, සහ අනෙකුත් විස්තරයන්.

බැංකුවේ පිහිටීම, කාර්ය මණ්ඩලය, සේවාවන්, සහ අනෙකුත් විස්තරයන්. බැංකුවේ පිහිටීම, කාර්ය මණ්ඩලය, සේවාවන්, සහ අනෙකුත් විස්තරයන්.

2. **විස්තරය:**

3. **විස්තරය:**

බැංකුවේ පිහිටීම, කාර්ය මණ්ඩලය, සේවාවන්, සහ අනෙකුත් විස්තරයන්. බැංකුවේ පිහිටීම, කාර්ය මණ්ඩලය, සේවාවන්, සහ අනෙකුත් විස්තරයන්.

4. **විස්තරය:**

တံတိုင်း (အောက်):

အောက်ဖော်ပြပါ အချက်များကို အကျဉ်းချုပ် ဖော်ပြပါသည်။
၀၇/၇၇ ခုနှစ် ဇူလိုင်လ ၁၅ ရက်နေ့တွင် အောက်ဖော်ပြပါ အချက်များကို
အောက်ဖော်ပြပါ အချက်များကို အကျဉ်းချုပ် ဖော်ပြပါသည်။
၀၇/၇၇ (၁၉၇၀) ခုနှစ် ဇူလိုင်လ ၁၅ ရက်နေ့တွင် အောက်ဖော်ပြပါ အချက်များကို
(၁) အောက်ဖော်ပြပါ အချက်များကို အကျဉ်းချုပ် ဖော်ပြပါသည်။
၀၇/၇၇ ခုနှစ် ဇူလိုင်လ ၁၅ ရက်နေ့တွင် အောက်ဖော်ပြပါ အချက်များကို

* ක්ෂේත්‍රයේ ප්‍රකාරය අනුව මුළු ක්ෂේත්‍රයේ ප්‍රමාණය $17631 + 37 = 17668$ හෙක්ටයාරයකි.
 * මුළු ක්ෂේත්‍රයේ ප්‍රමාණය අනුව මුළු ක්ෂේත්‍රයේ ප්‍රමාණය 1101 හෙක්ටයාරයකි.
 * මුළු ක්ෂේත්‍රයේ ප්‍රමාණය අනුව මුළු ක්ෂේත්‍රයේ ප්‍රමාණය 37 හෙක්ටයාරයකි.
 * මුළු ක්ෂේත්‍රයේ ප්‍රමාණය 60 හෙක්ටයාරයකි.

වර්ග		වර්ග	වර්ග	වර්ග	වර්ග	වර්ග	වර්ග	වර්ග	වර්ග	වර්ග	වර්ග	වර්ග
වර්ග		වර්ග	වර්ග	වර්ග	වර්ග	වර්ග	වර්ග	වර්ග	වර්ග	වර්ග	වර්ග	වර්ග
වර්ග		වර්ග	වර්ග	වර්ග	වර්ග	වර්ග	වර්ග	වර්ග	වර්ග	වර්ග	වර්ග	වර්ග
වර්ග	වර්ග	0531	0162	032	0003	6312	2222	3662	221	02	17631	
වර්ග	වර්ග	703	7001	712	2881	1821	2201	3021	22	0	3170	
වර්ග	වර්ග	226	2022	223	2882	7881	0021	0321	66	01	1706	
වර්ග	වර්ග	-	2101	-	2101	136	202	202	20	-	2132	
වර්ග	වර්ග	-	233	-	233	262	022	122	21	-	7031	
වර්ග	වර්ග	-	020	-	020	730	782	223	03	-	7061	
වර්ග	වර්ග	-	723	-	723	622	262	303	-	02	2801	
වර්ග	වර්ග	-	222	-	222	621	621	632	-	0	627	
වර්ග	වර්ග	-	132	-	132	021	221	002	-	01	732	
වර්ග	වර්ග	-	722	212	030	202	282	322	-	-	2021	
වර්ග	වර්ග	-	011	02	021	311	611	131	-	-	300	
වර්ග	වර්ග	-	212	231	022	781	722	222	-	-	6301	
වර්ග	වර්ග	762	021	762	783	120	623	283	62	-	1722	
වර්ග	වර්ග	30	12	02	101	261	721	001	01	-	302	
වර්ග	වර්ග	332	601	712	222	022	162	122	60	-	2821	
වර්ග	වර්ග	-	623	021	320	202	662	722	-	-	2231	
වර්ග	වර්ග	-	212	22	282	021	121	021	-	-	202	
වර්ග	වර්ග	-	212	22	782	181	781	731	-	-	028	
වර්ග	වර්ග	2201	6831	-	6831	022	720	622	-	-	2733	
වර්ග	වර්ග	303	283	-	283	322	002	702	-	-	2121	
වර්ග	වර්ග	222	2001	-	2001	223	222	113	-	-	2272	
වර්ග		වර්ග	වර්ග	වර්ග	වර්ග	වර්ග	වර්ග	වර්ග	වර්ග	වර්ග	වර්ග	වර්ග
වර්ග		වර්ග	වර්ග	වර්ග	වර්ග	වර්ග	වර්ග	වර්ග	වර්ග	වර්ග	වර්ග	වර්ග

වර්ග

17668 / 27668

پنشن دانوں کی شرح		پنشن	کال	ٹیکس	پنشن	پنشن	پنشن	پنشن	پنشن	پنشن	پنشن
پنشن	ٹیکس	پنشن			پنشن	پنشن	پنشن	پنشن	پنشن	پنشن	پنشن
		پنشن	پنشن	پنشن							
پنشن	ٹیکس	—	۷۷۳	—	۷۷۳	۶۲۱	۷۷۳	۳۰۳	۰.۸	۸۸۰۱	پنشن
پنشن	ٹیکس	—	۸۸۱	—	۸۸۱	۶۸۱	۷۷۳	۶۳۱	۰	۶۸۷	پنشن
پنشن	ٹیکس	—	۱۳۱	—	۱۳۱	۰.۷۱	۸۸۱	۰.۰۱	۰.۱	۷۳۸	پنشن
پنشن	ٹیکس	—	۶۸	—	۶۸	۸۱	۸۱	۰.۳	—	۱۶۱	پنشن
پنشن	ٹیکس	—	۰.۳	—	۰.۳	۱.۱	۱.۱	۰.۱	—	۰.۱۱	پنشن
پنشن	ٹیکس	—	۳۹	—	۳۹	۳	۰	۰.۱	—	۷۰	پنشن
پنشن	ٹیکس	—	۱۶	—	۱۶	۶۸	۳۷	۱۷	—	۰.۱۶	پنشن
پنشن	ٹیکس	—	۱۶	—	۱۶	۶۸	۳۷	۱۷	—	۰.۱۶	پنشن
پنشن	ٹیکس	—	—	—	—	—	—	—	—	—	پنشن
پنشن	ٹیکس	—	۱۱۱	—	۱۱۱	۷۰۱	۸۸۱	۸۸۱	۸.۰	۶۸۱	پنشن
پنشن	ٹیکس	—	۸۰	—	۸۰	۰.۱	۷۱	۸۰	۰	۱۶۱	پنشن
پنشن	ٹیکس	—	۱۰۰	—	۱۰۰	۱.۱	۳۷	۰.۸۱	۰.۱	۸۶۳	پنشن
پنشن	ٹیکس	—	۸۷	—	۸۷	۷۰	۸۲	۱۰۷	—	۳۸۰	پنشن
پنشن	ٹیکس	—	۳۱	—	۳۱	۱.۱	۰.۱	۱۷	—	۸۷	پنشن
پنشن	ٹیکس	—	۷۳	—	۷۳	۳۱	۳۸	۷۰	—	۱۶۱	پنشن

پنشن دانوں کی شرح

۱۹۸۶/۸۷ ۱۷۶۱ / ۷۷۶۱ پنشن دانوں کی شرح اور پنشن کی شرح

۳/۸ (۳/۸)

ଫାକ୍ଟରୀ ଓ ଉତ୍ପାଦନ ସମ୍ପର୍କରେ ଗୃହୀତ ଶ୍ରମିକମାନଙ୍କ ସଂଖ୍ୟା ୩୩୬୧ - ୩୪ = ୩୩୨୭ ଶ୍ରମିକ
 ଶ୍ରମିକମାନଙ୍କ ସଂଖ୍ୟା ଉପରେ ନିର୍ଭର କରି ଉତ୍ପାଦନ ସମ୍ପର୍କରେ ଗୃହୀତ ଶ୍ରମିକମାନଙ୍କ ସଂଖ୍ୟା
 ୩୩ ଫାକ୍ଟରୀ ଓ ଉତ୍ପାଦନ ସମ୍ପର୍କରେ ଗୃହୀତ ଶ୍ରମିକମାନଙ୍କ ସଂଖ୍ୟା ୩୩୨୭ ଶ୍ରମିକ
 ୩ ଶ୍ରମିକମାନଙ୍କ ସଂଖ୍ୟା ଉପରେ ନିର୍ଭର କରି ଉତ୍ପାଦନ ସମ୍ପର୍କରେ ଗୃହୀତ ଶ୍ରମିକମାନଙ୍କ ସଂଖ୍ୟା
 ୩୩ ଫାକ୍ଟରୀ ଓ ଉତ୍ପାଦନ ସମ୍ପର୍କରେ ଗୃହୀତ ଶ୍ରମିକମାନଙ୍କ ସଂଖ୍ୟା ୩୩୨୭ ଶ୍ରମିକ

ଫାକ୍ଟରୀ	ଫାକ୍ଟରୀ	୦୧୩୧	୦୧୦୬୩	୦୩୬	୧୦୧୦	୪୦୦୩	୬୩୬୧	୦୦୦୧	୧୧୧	୦.୧	୧୧୧୬୧
ଫାକ୍ଟରୀ	ଫାକ୍ଟରୀ	୪୦୩	୦୧୦୬୧	୪୧୧	୬୧୬୧	୧୧୦୧	୧୧୦୧	୪୦୬୧	୧୧	୦	୧୧୩୬
ଫାକ୍ଟରୀ	ଫାକ୍ଟରୀ	୧୬୬	୦୧୦୦୧	୧୧୩	୧୪୩୬	୧୧୩୬	୧୬୬୧	୧୬୬୬	୬୬	୦୧	୪୬୬୦.୧
ଫାକ୍ଟରୀ	ଫାକ୍ଟରୀ	୦୧୩୧	୦୦୧୬୧	୦୩୬	୦୦୦୩	୬୩୬୧	୧୬୬୬	୩୬୬୬	୧୧୧	୦.୧	୧୬୬୩୧
ଫାକ୍ଟରୀ	ଫାକ୍ଟରୀ	୪୦୩	୦୪୦୦୧	୪୧୧	୬୧୬୬	୧୧୧୬	୧୧୦୧	୩୦୬୬	୧୬	୦	୩୬୬୦
ଫାକ୍ଟରୀ	ଫାକ୍ଟରୀ	୧୬୬	୦୧୦୬୧	୧୧୩	୬୧୬୬	୪୧୬୬	୦୦୬୬	୦୩୬	୬୬	୦୧	୧୬୦୬
ଫାକ୍ଟରୀ	ଫାକ୍ଟରୀ	-	୧୩୦.୧	-	୧୩୦.୧	୬୦୪	୧୧	୧୧	-	-	୩୬୬୧
ଫାକ୍ଟରୀ	ଫାକ୍ଟରୀ	-	୧୩୬	-	୧୩୬	୬୬୬	୬	୩	-	-	୬୬୬
ଫାକ୍ଟରୀ	ଫାକ୍ଟରୀ	-	୩.୧	-	୩.୧	୬୬୦	୧୧	୧	-	-	୦୬୬୧
ଫାକ୍ଟରୀ	ଫାକ୍ଟରୀ	-	୬୬୬	-	୬୬୬	୬୬	-	-	-	-	୬୬୬
ଫାକ୍ଟରୀ	ଫାକ୍ଟରୀ	-	.୬	-	.୬	୬୩	-	-	-	-	୬୬୬
ଫାକ୍ଟରୀ	ଫାକ୍ଟରୀ	-	୬୬	-	୬୬	୬୬	-	-	-	-	୬୬
ଫାକ୍ଟରୀ	ଫାକ୍ଟରୀ	-	୧୬	-	୧୬	୬୬	-	-	-	-	୦୦
ଫାକ୍ଟରୀ	ଫାକ୍ଟରୀ	-	-	-	-	-	-	-	-	-	-
ଫାକ୍ଟରୀ	ଫାକ୍ଟରୀ	-	୧୬	-	୧୬	୬୬	-	-	-	-	୦୦
ଫାକ୍ଟରୀ	ଫାକ୍ଟରୀ	-	୧୬୦	-	୧୬୦	.୬୩	-	-	-	-	୧୬୬
ଫାକ୍ଟରୀ	ଫାକ୍ଟରୀ	-	୪୦	-	୪୦	୬୬	-	-	-	-	୬୬
ଫାକ୍ଟରୀ	ଫାକ୍ଟରୀ	-	୬୦୦	-	୬୦୦	୬୦୩	-	-	-	-	୪୬୬
ଫାକ୍ଟରୀ	ଫାକ୍ଟରୀ	-	୬୦.୬	-	୬୦.୬	୩୬୬	-	-	-	-	୦.୬
ଫାକ୍ଟରୀ	ଫାକ୍ଟରୀ	-	୬୬୬	-	୬୬୬	୩୬୬	-	-	-	-	୧୬୬
ଫାକ୍ଟରୀ	ଫାକ୍ଟରୀ	-	୬୬୬	-	୬୬୬	.୬୬	-	-	-	-	୬୬୬
ଫାକ୍ଟରୀ	ଫାକ୍ଟରୀ	-	୬୬	-	୬୬	୬୬	୧୧	୧୧	-	-	୩୬
ଫାକ୍ଟରୀ	ଫାକ୍ଟରୀ	-	୬୬	-	୬୬	୦୧	୬	୩	-	-	୬୬
ଫାକ୍ଟରୀ	ଫାକ୍ଟରୀ	-	୬୬	-	୬୬	୬୬	୬୬	୬	-	-	୬୩
ଫାକ୍ଟରୀ	ଫାକ୍ଟରୀ	-	୬୬	-	୬୬	୬୬	୬୬	୬	-	-	୬୩

ଫାକ୍ଟରୀ ଓ ଉତ୍ପାଦନ ସମ୍ପର୍କରେ ଗୃହୀତ ଶ୍ରମିକମାନଙ୍କ ସଂଖ୍ୟା

ଫାକ୍ଟରୀ (୩/୧) ଫାକ୍ଟରୀ ଓ ଉତ୍ପାଦନ ସମ୍ପର୍କରେ ଗୃହୀତ ଶ୍ରମିକମାନଙ୍କ ସଂଖ୍ୟା ୬୪୬୧/୧୬୬୧

التصنيفات	الاجزاء الكلية										ادوية الالتهاب					ادوية السرطان					ادوية الالتهاب					ادوية الالتهاب				
	مجموع	انتى	زكر	مجموع	انتى	زكر	مجموع	انتى	زكر	مجموع	انتى	زكر	مجموع	انتى	زكر	مجموع	انتى	زكر	مجموع	انتى	زكر	مجموع	انتى	زكر	مجموع	انتى	زكر			
مجموع	١٧٣٣	١١٧٧	١١٧٧	١٧٣٣	١١٧٧	١١٧٧	١٧٣٣	١١٧٧	١١٧٧	١٧٣٣	١١٧٧	١١٧٧	١٧٣٣	١١٧٧	١١٧٧	١٧٣٣	١١٧٧	١١٧٧	١٧٣٣	١١٧٧	١١٧٧	١٧٣٣	١١٧٧	١١٧٧	١٧٣٣	١١٧٧	١١٧٧			
الاجزاء	١١١	١١١	١١١	١١١	١١١	١١١	١١١	١١١	١١١	١١١	١١١	١١١	١١١	١١١	١١١	١١١	١١١	١١١	١١١	١١١	١١١	١١١	١١١	١١١	١١١	١١١	١١١			
مجموع	١٧٣٣	١١٧٧	١١٧٧	١٧٣٣	١١٧٧	١١٧٧	١٧٣٣	١١٧٧	١١٧٧	١٧٣٣	١١٧٧	١١٧٧	١٧٣٣	١١٧٧	١١٧٧	١٧٣٣	١١٧٧	١١٧٧	١٧٣٣	١١٧٧	١١٧٧	١٧٣٣	١١٧٧	١١٧٧	١٧٣٣	١١٧٧	١١٧٧			
مجموع	١٧٣٣	١١٧٧	١١٧٧	١٧٣٣	١١٧٧	١١٧٧	١٧٣٣	١١٧٧	١١٧٧	١٧٣٣	١١٧٧	١١٧٧	١٧٣٣	١١٧٧	١١٧٧	١٧٣٣	١١٧٧	١١٧٧	١٧٣٣	١١٧٧	١١٧٧	١٧٣٣	١١٧٧	١١٧٧	١٧٣٣	١١٧٧	١١٧٧			
مجموع	١٧٣٣	١١٧٧	١١٧٧	١٧٣٣	١١٧٧	١١٧٧	١٧٣٣	١١٧٧	١١٧٧	١٧٣٣	١١٧٧	١١٧٧	١٧٣٣	١١٧٧	١١٧٧	١٧٣٣	١١٧٧	١١٧٧	١٧٣٣	١١٧٧	١١٧٧	١٧٣٣	١١٧٧	١١٧٧	١٧٣٣	١١٧٧	١١٧٧			
مجموع	١٧٣٣	١١٧٧	١١٧٧	١٧٣٣	١١٧٧	١١٧٧	١٧٣٣	١١٧٧	١١٧٧	١٧٣٣	١١٧٧	١١٧٧	١٧٣٣	١١٧٧	١١٧٧	١٧٣٣	١١٧٧	١١٧٧	١٧٣٣	١١٧٧	١١٧٧	١٧٣٣	١١٧٧	١١٧٧	١٧٣٣	١١٧٧	١١٧٧			

خبرية / دراسة استطلاعية / الاجزاء

١٧٨٧ / ١٩٨٦ في الاجزاء والسرطان والتهاب / الاكليات في الاكليات (١/٢) جدول

مجموع	المجموع الكلي			مجموع الأوتار المتماثل			كلية الأوتار المتماثل			كلية الأوتار المتماثل			كلية الأوتار المتماثل			كلية الأوتار المتماثل			كلية
	ذكر	انثى	مجموع	ذكر	انثى	مجموع	ذكر	انثى	مجموع	ذكر	انثى	مجموع	ذكر	انثى	مجموع	ذكر	انثى	مجموع	
١٥١	٢١٢	١٤٠	٣٥٢	١٤١	١٤١	٢٨٢	١٢١	١٢١	٢٤٢	٣٠	٣٠	٦٠	٢٨	٢٨	٥٦	١٠١	١٠١	٢٠٢	مجموع
١٠١	١٤٠	٣٥٢	١٤١	١٤١	٢٨٢	١٢١	١٢١	٢٤٢	٣٠	٣٠	٦٠	٢٨	٢٨	٥٦	١٠١	١٠١	٢٠٢	مجموع	
١	١	١	١	١	١	١	١	١	١	١	١	١	١	١	١	١	١	١	مجموع
١٥	١٤٠	٣٥٢	١٤١	١٤١	٢٨٢	١٢١	١٢١	٢٤٢	٣٠	٣٠	٦٠	٢٨	٢٨	٥٦	١٠١	١٠١	٢٠٢	مجموع	
٧٨٥	٧٨٥	١٤٠	١٤٠	١٤٠	١٤٠	١٤٠	١٤٠	١٤٠	١٤٠	١٤٠	١٤٠	١٤٠	١٤٠	١٤٠	١٤٠	١٤٠	١٤٠	١٤٠	مجموع
١٠١	١٤٠	٣٥٢	١٤١	١٤١	٢٨٢	١٢١	١٢١	٢٤٢	٣٠	٣٠	٦٠	٢٨	٢٨	٥٦	١٠١	١٠١	٢٠٢	مجموع	
١٤٠	١٤٠	١٤٠	١٤٠	١٤٠	١٤٠	١٤٠	١٤٠	١٤٠	١٤٠	١٤٠	١٤٠	١٤٠	١٤٠	١٤٠	١٤٠	١٤٠	١٤٠	١٤٠	مجموع
١٤٠	١٤٠	١٤٠	١٤٠	١٤٠	١٤٠	١٤٠	١٤٠	١٤٠	١٤٠	١٤٠	١٤٠	١٤٠	١٤٠	١٤٠	١٤٠	١٤٠	١٤٠	١٤٠	مجموع
١٤٠	١٤٠	١٤٠	١٤٠	١٤٠	١٤٠	١٤٠	١٤٠	١٤٠	١٤٠	١٤٠	١٤٠	١٤٠	١٤٠	١٤٠	١٤٠	١٤٠	١٤٠	١٤٠	مجموع
١٤٠	١٤٠	١٤٠	١٤٠	١٤٠	١٤٠	١٤٠	١٤٠	١٤٠	١٤٠	١٤٠	١٤٠	١٤٠	١٤٠	١٤٠	١٤٠	١٤٠	١٤٠	١٤٠	مجموع
١٤٠	١٤٠	١٤٠	١٤٠	١٤٠	١٤٠	١٤٠	١٤٠	١٤٠	١٤٠	١٤٠	١٤٠	١٤٠	١٤٠	١٤٠	١٤٠	١٤٠	١٤٠	١٤٠	مجموع
١٤٠	١٤٠	١٤٠	١٤٠	١٤٠	١٤٠	١٤٠	١٤٠	١٤٠	١٤٠	١٤٠	١٤٠	١٤٠	١٤٠	١٤٠	١٤٠	١٤٠	١٤٠	١٤٠	مجموع
١٤٠	١٤٠	١٤٠	١٤٠	١٤٠	١٤٠	١٤٠	١٤٠	١٤٠	١٤٠	١٤٠	١٤٠	١٤٠	١٤٠	١٤٠	١٤٠	١٤٠	١٤٠	١٤٠	مجموع

لحم خنزيرية عام ١٠

١٨٨٧/١٩٨٦ قتي الخنزير واليوزي والسيد والخنزير واليوزي والخنزير واليوزي والخنزير واليوزي والخنزير واليوزي (١/١) جدول ١

تاریخ	مجموع		مجموع		مجموع		مجموع		مجموع		مجموع		مجموع		مجموع	
	نقد	ائشان	نقد	ائشان	نقد	ائشان	نقد	ائشان	نقد	ائشان	نقد	ائشان	نقد	ائشان	نقد	ائشان
تاریخ	۵۰۰	۷۰۱	۵۱۳	۱۶۲	۳۵۳	۵۱۱۱	۲۱	۲۱	۳۳	۱۲	—	۱۲	۶۳۰۱	۳۰۰	۱۰۰۱	۱۷۰۱
تاریخ	—	—	—	—	—	—	—	—	—	—	—	—	—	—	—	—
تاریخ	۸	۱	۷	۲	۷	۰۱	—	—	—	۱	—	۱	۰۱	۶	۶۱	۱۰۰۱
تاریخ	۱	—	۱	۱۱	۰	۱۶	۶	۱	۸	۲	—	۲	۱۲	۶	۸۲	۱۰۰۱
تاریخ	۰۰۲	۸	۸۲	۵۱	۱۱	۶۳	۲	—	۲	۲	—	۲	۶۰	۷۱	۸۸	۱۰۰۱
تاریخ	۱۳۱	۲۲	۳۰۰	۳۲۳	۳۲۳	۷۵۸	۱۰	۷	۲۲	۰	—	۰	۵۷۰	۵۰۳	۰۶۶	۱۰۰۱
تاریخ	۶۶	۳	۰۳	۵۶	۵۶	۰۰	۱	۱	۲	۶	—	۶	۷۰۱	۰۰۱	۷۸۱	۱۰۰۱
تاریخ	۰۰۱	۶	۶۶	۲۲	۲۱	۲۵	۲	—	۲	۱	—	۱	۰۰	۲۲	۸۸	۱۰۰۱
تاریخ	۰۰۳	۱۰	۰۰	۸۶	۶۶	۲۶	۲	۱	۳	۲	—	۲	۲۱۱	۲۳	۵۰۱	۱۰۰۱
تاریخ	۲۲	۳	۶۶	۳۳	۱	۵۰	۱	۱	۲	—	—	—	۸۶	۶	۲۸	۱۰۰۱
تاریخ	۷	۰	۲۱	۱۲	۱۱	۲۱	۲	—	۲	—	—	—	۱۲	۶۱	۷۳	۱۰۰۱

تاریخ و تاریخ ۳۰

۱۹۸۷/۱۹۸۲ بقا و تاریخ و تاریخ و تاریخ و تاریخ و تاریخ و تاریخ (۱/۳) جدول ۳

کلاس / عنوان	کلاس اول		کلاس دوم		کلاس سوم		کلاس چهارم		کلاس پنجم		کلاس ششم		کلاس هفتم		کلاس هشتم		کلاس نهم		کلاس دهم	
	تعداد	نمرات	تعداد	نمرات	تعداد	نمرات	تعداد	نمرات	تعداد	نمرات	تعداد	نمرات	تعداد	نمرات	تعداد	نمرات	تعداد	نمرات	تعداد	نمرات
تعمیری	۲۰۲	-	۲۱۰	-	۱۱۷	-	۱۸۱	-	۱۲۲	-	۸۰	-	۱۲۲	-	۱۰۲	-	۱۸۲	-	۱۲۲	-
خارجی اول جدول	۲۰۲	-	۲۱۰	-	۱۱۷	-	۱۸۱	-	۱۲۲	-	۸۰	-	۱۲۲	-	۱۰۲	-	۱۸۲	-	۱۲۲	-
خارجی اول کتاب	-	-	-	-	-	-	-	-	-	-	-	-	-	-	-	-	-	-	-	-
مجموع	۲۰۲	-	۲۱۰	-	۱۱۷	-	۱۸۱	-	۱۲۲	-	۸۰	-	۱۲۲	-	۱۰۲	-	۱۸۲	-	۱۲۲	-
مجموع	۲۰۲	-	۲۱۰	-	۱۱۷	-	۱۸۱	-	۱۲۲	-	۸۰	-	۱۲۲	-	۱۰۲	-	۱۸۲	-	۱۲۲	-
خارجی	۲۰۲	-	۲۱۰	-	۱۱۷	-	۱۸۱	-	۱۲۲	-	۸۰	-	۱۲۲	-	۱۰۲	-	۱۸۲	-	۱۲۲	-
مجموع	۲۰۲	-	۲۱۰	-	۱۱۷	-	۱۸۱	-	۱۲۲	-	۸۰	-	۱۲۲	-	۱۰۲	-	۱۸۲	-	۱۲۲	-
خارجی	۲۰۲	-	۲۱۰	-	۱۱۷	-	۱۸۱	-	۱۲۲	-	۸۰	-	۱۲۲	-	۱۰۲	-	۱۸۲	-	۱۲۲	-
مجموع	۲۰۲	-	۲۱۰	-	۱۱۷	-	۱۸۱	-	۱۲۲	-	۸۰	-	۱۲۲	-	۱۰۲	-	۱۸۲	-	۱۲۲	-
خارجی	۲۰۲	-	۲۱۰	-	۱۱۷	-	۱۸۱	-	۱۲۲	-	۸۰	-	۱۲۲	-	۱۰۲	-	۱۸۲	-	۱۲۲	-
مجموع	۲۰۲	-	۲۱۰	-	۱۱۷	-	۱۸۱	-	۱۲۲	-	۸۰	-	۱۲۲	-	۱۰۲	-	۱۸۲	-	۱۲۲	-
خارجی	۲۰۲	-	۲۱۰	-	۱۱۷	-	۱۸۱	-	۱۲۲	-	۸۰	-	۱۲۲	-	۱۰۲	-	۱۸۲	-	۱۲۲	-
مجموع	۲۰۲	-	۲۱۰	-	۱۱۷	-	۱۸۱	-	۱۲۲	-	۸۰	-	۱۲۲	-	۱۰۲	-	۱۸۲	-	۱۲۲	-
خارجی	۲۰۲	-	۲۱۰	-	۱۱۷	-	۱۸۱	-	۱۲۲	-	۸۰	-	۱۲۲	-	۱۰۲	-	۱۸۲	-	۱۲۲	-
مجموع	۲۰۲	-	۲۱۰	-	۱۱۷	-	۱۸۱	-	۱۲۲	-	۸۰	-	۱۲۲	-	۱۰۲	-	۱۸۲	-	۱۲۲	-
خارجی	۲۰۲	-	۲۱۰	-	۱۱۷	-	۱۸۱	-	۱۲۲	-	۸۰	-	۱۲۲	-	۱۰۲	-	۱۸۲	-	۱۲۲	-
مجموع	۲۰۲	-	۲۱۰	-	۱۱۷	-	۱۸۱	-	۱۲۲	-	۸۰	-	۱۲۲	-	۱۰۲	-	۱۸۲	-	۱۲۲	-
خارجی	۲۰۲	-	۲۱۰	-	۱۱۷	-	۱۸۱	-	۱۲۲	-	۸۰	-	۱۲۲	-	۱۰۲	-	۱۸۲	-	۱۲۲	-
مجموع	۲۰۲	-	۲۱۰	-	۱۱۷	-	۱۸۱	-	۱۲۲	-	۸۰	-	۱۲۲	-	۱۰۲	-	۱۸۲	-	۱۲۲	-
خارجی	۲۰۲	-	۲۱۰	-	۱۱۷	-	۱۸۱	-	۱۲۲	-	۸۰	-	۱۲۲	-	۱۰۲	-	۱۸۲	-	۱۲۲	-
مجموع	۲۰۲	-	۲۱۰	-	۱۱۷	-	۱۸۱	-	۱۲۲	-	۸۰	-	۱۲۲	-	۱۰۲	-	۱۸۲	-	۱۲۲	-
خارجی	۲۰۲	-	۲۱۰	-	۱۱۷	-	۱۸۱	-	۱۲۲	-	۸۰	-	۱۲۲	-	۱۰۲	-	۱۸۲	-	۱۲۲	-
مجموع	۲۰۲	-	۲۱۰	-	۱۱۷	-	۱۸۱	-	۱۲۲	-	۸۰	-	۱۲۲	-	۱۰۲	-	۱۸۲	-	۱۲۲	-
خارجی	۲۰۲	-	۲۱۰	-	۱۱۷	-	۱۸۱	-	۱۲۲	-	۸۰	-	۱۲۲	-	۱۰۲	-	۱۸۲	-	۱۲۲	-
مجموع	۲۰۲	-	۲۱۰	-	۱۱۷	-	۱۸۱	-	۱۲۲	-	۸۰	-	۱۲۲	-	۱۰۲	-	۱۸۲	-	۱۲۲	-

مجموع کلاس اول تا دهم

۱۹۸۷/۸۸۶۱ قیاسی و تجربی و ریاضی و الفبا و نگارش و تلفظ و نطق و املا و کتب درسی و کتب اضافی (۱۶/۱) جدول

ملاحظات	نوع	مجموع		مجموع		مجموع		مجموع		مجموع		مجموع		مجموع		مجموع		نوع	نوع	مجموع	مجموع
		النش	نكر	النش	نكر	النش	نكر	النش	نكر	النش	نكر	النش	نكر	النش	نكر	النش	نكر				
مجموع	نوع	٧٧٦	٦٨	٧٨١	٧٧٦	٧٧٦	٧٧٦	٧٧٦	٧٧٦	٧٧٦	٧٧٦	٧٧٦	٧٧٦	٧٧٦	٧٧٦	٧٧٦	٧٧٦	٧٧٦	٧٧٦	٧٧٦	٧٧٦
مجموع	نوع	٧٧٦	٦٨	٧٧٦	٧٧٦	٧٧٦	٧٧٦	٧٧٦	٧٧٦	٧٧٦	٧٧٦	٧٧٦	٧٧٦	٧٧٦	٧٧٦	٧٧٦	٧٧٦	٧٧٦	٧٧٦	٧٧٦	٧٧٦
مجموع	نوع	٧٧٦	٦٨	٧٧٦	٧٧٦	٧٧٦	٧٧٦	٧٧٦	٧٧٦	٧٧٦	٧٧٦	٧٧٦	٧٧٦	٧٧٦	٧٧٦	٧٧٦	٧٧٦	٧٧٦	٧٧٦	٧٧٦	٧٧٦
مجموع	نوع	٧٧٦	٦٨	٧٧٦	٧٧٦	٧٧٦	٧٧٦	٧٧٦	٧٧٦	٧٧٦	٧٧٦	٧٧٦	٧٧٦	٧٧٦	٧٧٦	٧٧٦	٧٧٦	٧٧٦	٧٧٦	٧٧٦	٧٧٦
مجموع	نوع	٧٧٦	٦٨	٧٧٦	٧٧٦	٧٧٦	٧٧٦	٧٧٦	٧٧٦	٧٧٦	٧٧٦	٧٧٦	٧٧٦	٧٧٦	٧٧٦	٧٧٦	٧٧٦	٧٧٦	٧٧٦	٧٧٦	٧٧٦
مجموع	نوع	٧٧٦	٦٨	٧٧٦	٧٧٦	٧٧٦	٧٧٦	٧٧٦	٧٧٦	٧٧٦	٧٧٦	٧٧٦	٧٧٦	٧٧٦	٧٧٦	٧٧٦	٧٧٦	٧٧٦	٧٧٦	٧٧٦	٧٧٦
مجموع	نوع	٧٧٦	٦٨	٧٧٦	٧٧٦	٧٧٦	٧٧٦	٧٧٦	٧٧٦	٧٧٦	٧٧٦	٧٧٦	٧٧٦	٧٧٦	٧٧٦	٧٧٦	٧٧٦	٧٧٦	٧٧٦	٧٧٦	٧٧٦
مجموع	نوع	٧٧٦	٦٨	٧٧٦	٧٧٦	٧٧٦	٧٧٦	٧٧٦	٧٧٦	٧٧٦	٧٧٦	٧٧٦	٧٧٦	٧٧٦	٧٧٦	٧٧٦	٧٧٦	٧٧٦	٧٧٦	٧٧٦	٧٧٦
مجموع	نوع	٧٧٦	٦٨	٧٧٦	٧٧٦	٧٧٦	٧٧٦	٧٧٦	٧٧٦	٧٧٦	٧٧٦	٧٧٦	٧٧٦	٧٧٦	٧٧٦	٧٧٦	٧٧٦	٧٧٦	٧٧٦	٧٧٦	٧٧٦
مجموع	نوع	٧٧٦	٦٨	٧٧٦	٧٧٦	٧٧٦	٧٧٦	٧٧٦	٧٧٦	٧٧٦	٧٧٦	٧٧٦	٧٧٦	٧٧٦	٧٧٦	٧٧٦	٧٧٦	٧٧٦	٧٧٦	٧٧٦	٧٧٦
مجموع	نوع	٧٧٦	٦٨	٧٧٦	٧٧٦	٧٧٦	٧٧٦	٧٧٦	٧٧٦	٧٧٦	٧٧٦	٧٧٦	٧٧٦	٧٧٦	٧٧٦	٧٧٦	٧٧٦	٧٧٦	٧٧٦	٧٧٦	٧٧٦

١٩٨٧/١٩٨٦ ق.م. الخزانة العامة والسجلات الخيرية والوقف والامانة والادارة العامة
 (٧/٦) جلد ٤٤٤

مجموع الخزانة العامة

بيانات مستقلة / قائمة الاموال المقتضية ٢٠١٠

١٨٧٨ / ١٧٨٧ - ١٧٨٦ / ١٧٨٥ : قائمة الاموال المقتضية والمحصلة والالتزامات المتبقية في الختام (١/٧) جدول ٢٠

بيانات	بيانات مستقلة			بيانات		
	مجموع	التي	مقتضية	مجموع	مقتضية	محصلة
مجموع	١٩٨١	٤٤١	٧٦١	١٩٨١	٤٤١	٧٦١
بيانات مستقلة	-	-	-	-	-	-
بيانات	١٩٨١	٤٤١	٧٦١	١٩٨١	٤٤١	٧٦١
بيانات	-	-	-	-	-	-
بيانات	-	-	-	-	-	-
بيانات	-	-	-	-	-	-
بيانات	٤١	٤٣	٤٨	٤١	٤٣	٤٨
بيانات	١١١	١٠٠	١١١	١١١	١٠٠	١١١
بيانات	-	-	-	-	-	-
بيانات	١١١	٩٠	١١١	١١١	٩٠	١١١
بيانات	-	-	-	-	-	-

بيانات مستقلة / قائمة الاموال المقتضية ٢٠٠٨

١٨٧٨ / ١٧٨٧ - ١٧٨٦ / ١٧٨٥ : قائمة الاموال المقتضية والمحصلة والالتزامات المتبقية في الختام (١/٧) جدول ٢٠

بيانات	بيانات مستقلة			بيانات		
	مجموع	التي	مقتضية	مجموع	مقتضية	محصلة
مجموع	٥٥	-	٥٥	٥٥	-	٥٥
بيانات مستقلة	-	-	-	-	-	-
بيانات	٥٥	-	٥٥	٥٥	-	٥٥
بيانات	-	-	-	-	-	-
بيانات	-	-	-	-	-	-
بيانات	٧٨	-	٧٨	٧٨	-	٧٨
بيانات	٨١	-	٨١	٨١	-	٨١
بيانات	-	-	-	-	-	-
بيانات	٨١	-	٨١	٨١	-	٨١
بيانات	-	-	-	-	-	-

التخصص	طب		طب		طب		طب		طب		طب		طب		طب		طب		طب	
	دكتور	اطف	دكتور	اطف	دكتور	اطف	دكتور	اطف	دكتور	اطف	دكتور	اطف	دكتور	اطف	دكتور	اطف	دكتور	اطف	دكتور	اطف
طب	17	4	18	4	19	4	20	4	21	4	22	4	23	4	24	4	25	4	26	4
طب	16	3	17	3	18	3	19	3	20	3	21	3	22	3	23	3	24	3	25	3
طب	15	3	16	3	17	3	18	3	19	3	20	3	21	3	22	3	23	3	24	3
طب	14	3	15	3	16	3	17	3	18	3	19	3	20	3	21	3	22	3	23	3
طب	13	3	14	3	15	3	16	3	17	3	18	3	19	3	20	3	21	3	22	3
طب	12	3	13	3	14	3	15	3	16	3	17	3	18	3	19	3	20	3	21	3
طب	11	3	12	3	13	3	14	3	15	3	16	3	17	3	18	3	19	3	20	3
طب	10	3	11	3	12	3	13	3	14	3	15	3	16	3	17	3	18	3	19	3
طب	9	3	10	3	11	3	12	3	13	3	14	3	15	3	16	3	17	3	18	3
طب	8	3	9	3	10	3	11	3	12	3	13	3	14	3	15	3	16	3	17	3
طب	7	3	8	3	9	3	10	3	11	3	12	3	13	3	14	3	15	3	16	3
طب	6	3	7	3	8	3	9	3	10	3	11	3	12	3	13	3	14	3	15	3
طب	5	3	6	3	7	3	8	3	9	3	10	3	11	3	12	3	13	3	14	3
طب	4	3	5	3	6	3	7	3	8	3	9	3	10	3	11	3	12	3	13	3
طب	3	3	4	3	5	3	6	3	7	3	8	3	9	3	10	3	11	3	12	3
طب	2	3	3	3	4	3	5	3	6	3	7	3	8	3	9	3	10	3	11	3
طب	1	3	2	3	3	3	4	3	5	3	6	3	7	3	8	3	9	3	10	3

شماره پروانه - شماره پروانه

۱۹۸۷/۱۹۸۶ شماره پروانه پزشکی و دندانپزشکی و داروسازی و بهداشتی و بازرگانی (۱/۷) جدول

התאגדות זו היא חברה בע"מ, המוגדרת כחברה בעלת אופי חברתי, לפי סעיף 1(ג) לחוק החברות, 1973 (להלן: "החוק").
 החברה נוסדה ב-1973, והיא פועלת בתחום הפיתוח והייצור של מוצרי פלסטיק, בעיקרם מוצרי בנייה.
 החברה היא חברה ציבורית, המסווגת כחברה בעלת אופי חברתי, לפי סעיף 1(ג) לחוק החברות, 1973.

השם	1973		1974		1975		1976		1977		1978		1979		1980		1981	
	א"י	ש"ח	א"י	ש"ח	א"י	ש"ח	א"י	ש"ח	א"י	ש"ח	א"י	ש"ח	א"י	ש"ח	א"י	ש"ח	א"י	ש"ח
הון מוגבר	100	100	100	100	100	100	100	100	100	100	100	100	100	100	100	100	100	100
הון עצמי	100	100	100	100	100	100	100	100	100	100	100	100	100	100	100	100	100	100
הון זר	0	0	0	0	0	0	0	0	0	0	0	0	0	0	0	0	0	0
הון מוגבר (1)	100	100	100	100	100	100	100	100	100	100	100	100	100	100	100	100	100	100
הון עצמי (1)	100	100	100	100	100	100	100	100	100	100	100	100	100	100	100	100	100	100
הון זר (1)	0	0	0	0	0	0	0	0	0	0	0	0	0	0	0	0	0	0
הון מוגבר (2)	100	100	100	100	100	100	100	100	100	100	100	100	100	100	100	100	100	100
הון עצמי (2)	100	100	100	100	100	100	100	100	100	100	100	100	100	100	100	100	100	100
הון זר (2)	0	0	0	0	0	0	0	0	0	0	0	0	0	0	0	0	0	0
הון מוגבר (3)	100	100	100	100	100	100	100	100	100	100	100	100	100	100	100	100	100	100
הון עצמי (3)	100	100	100	100	100	100	100	100	100	100	100	100	100	100	100	100	100	100
הון זר (3)	0	0	0	0	0	0	0	0	0	0	0	0	0	0	0	0	0	0

תקופת הדיווח - 1981/1980

מס' חשבונית (1/8)

1981/1980 מס' חשבונית

	٧٤	١	٦٤	٣٤	١	٥٤	٠٧	٨	٨٧	-	-	-	٢٧١	٦	١٦١	٢٠١	٤	٣٠١
شركة	-	-	-	١	-	١	-	-	-	-	-	-	١	-	١	١	-	١
شركة	١	-	١	-	-	-	-	-	-	-	-	-	١	-	١	١	-	١
شركة	٢	-	٢	-	-	-	١	-	١	-	-	-	٢	-	٢	٢	-	٢
شركة	-	-	-	١	-	١	-	-	-	-	-	-	١	-	١	١	-	١
شركة	-	-	-	٢	-	٢	-	-	-	-	-	-	٢	-	٢	٢	-	٢
شركة	١	-	١	٢	-	٢	٢	-	٢	-	-	-	٢	-	٢	٢	-	٢
شركة	-	-	-	٥	-	٥	٢	٢	٥	-	-	-	٧	٢	٠١	٥	-	٥
شركة	٢	-	٢	٨	-	٨	٢	-	٢	-	-	-	٢١	-	٢١	٠١	-	١
شركة	٨	-	٨	١	-	١	٢	٢	٦	-	-	-	٣١	٢	٨١	٧	-	٧
شركة	٢	-	٢	٢	-	٢	٢	٢	٣	-	-	-	٢	٢	٧	٣	-	٣
شركة	-	-	-	-	-	-	٢	-	٢	-	-	-	٢	-	٢	-	-	-
شركة	٣	-	٣	٢	-	٢	٢	-	٢	-	-	-	٠١	-	٠١	٨	-	٨
شركة	-	-	-	١	-	١	٢	-	٢	-	-	-	٨	-	٨	١	-	١
شركة	١	-	١	٢	-	٢	٢	-	٢	-	-	-	٠١	-	٠١	٣	-	٣
شركة	١	-	١	-	-	-	-	-	-	-	-	-	١	-	١	١	-	١
شركة	١	-	١	-	-	-	١	-	١	-	-	-	٢	-	٢	١	-	١
شركة	١	-	١	١	-	١	٢	-	٢	-	-	-	٣	-	٣	٢	-	٢
شركة	-	-	-	٢	-	٢	٥	-	٥	-	-	-	٧	-	٧	٢	-	٢
شركة	١	-	١	-	-	-	-	-	-	-	-	-	١	-	١	١	-	١
شركة	٢	١	٣	٧	-	٧	٣	-	٣	-	-	-	١٥	١	١١	١١	١	٢١
شركة	٢	-	٢	٢	-	٢	٢	-	٢	-	-	-	٢	-	٢	٣	-	٣
شركة	٢	-	٢	١١	١	١٢	١	-	١	-	-	-	١٥	١	١٦	٣١	١	١٥
شركة	٥	-	٥	١١	-	١١	٢٠	-	٢٠	-	-	-	٢٣	-	٢٣	١٦	-	١٦

الخامسة / خيرة
 ١٩٨٧ / ١٩٨٦ الخطة الاستراتيجية في المؤسسة في التدرج في الخطة
 جدول (٨/٧) - ٤

التخصص	م.د	م.د + دكتوراه		م.د			دكتوراه			م.د			دكتوراه		
		م.د	دكتوراه	م.د	دكتوراه	م.د	دكتوراه	م.د	دكتوراه	م.د	دكتوراه	م.د	دكتوراه	م.د	دكتوراه
تربية اولاد / علم نفس	8	3	0	1	3	1	1	3	1	3	1	1	3	1	1
لغة عربية	18	1	1	1	1	1	1	1	1	1	1	1	1	1	1
لغة انجليزية (الفكرية) (الفلسفة)	28	0	0	0	0	0	0	0	0	0	0	0	0	0	0
خبريات	1	1	1	1	1	1	1	1	1	1	1	1	1	1	1
تاريخ (او ترقى اوسط)	11	1	0	1	0	1	0	1	0	1	0	1	0	1	0
آثار	8	1	1	1	1	1	1	1	1	1	1	1	1	1	1
اجتماع	7	1	1	1	1	1	1	1	1	1	1	1	1	1	1
علم انسان	3	1	1	1	1	1	1	1	1	1	1	1	1	1	1
فلسفة	1	1	1	1	1	1	1	1	1	1	1	1	1	1	1
موسيقى و فن	1	1	1	1	1	1	1	1	1	1	1	1	1	1	1
انوار اسلام	3	1	1	1	1	1	1	1	1	1	1	1	1	1	1
مصارف	6	1	1	1	1	1	1	1	1	1	1	1	1	1	1
اقتصاد	0	1	1	1	1	1	1	1	1	1	1	1	1	1	1
علم سياسه	7	1	1	1	1	1	1	1	1	1	1	1	1	1	1
لغة فرنسي	13	1	1	1	1	1	1	1	1	1	1	1	1	1	1
تربية اولاد و كرامات و كرامات	11	1	1	1	1	1	1	1	1	1	1	1	1	1	1
لغة انكليزي	13	1	1	1	1	1	1	1	1	1	1	1	1	1	1
تربية اولاد	8	1	1	1	1	1	1	1	1	1	1	1	1	1	1
تربية اولاد / علم نفس	108	8	3	1	3	1	1	3	1	3	1	1	3	1	1

3. جامعة بئر السبع

١٩٨٧/١٩٨٦ العالي التعليمات التخصصات في المؤسسة في التدرس في العام (٧/٦) جدول

التخصص	م.د	م.د + دكتوراه		م.د			دكتوراه			مجموع
		م.د	دكتوراه	م.د	دكتوراه	م.د	دكتوراه	م.د	دكتوراه	
تربية اولاد / علم نفس	8	3	0	1	3	1	1	3	1	3
لغة عربية	18	1	1	1	1	1	1	1	1	1
لغة انجليزية (الفكرية) (الفلسفة)	28	0	0	0	0	0	0	0	0	0
خبريات	1	1	1	1	1	1	1	1	1	1
تاريخ (او ترقى اوسط)	11	1	0	1	0	1	0	1	0	1
آثار	8	1	1	1	1	1	1	1	1	1
اجتماع	7	1	1	1	1	1	1	1	1	1
علم انسان	3	1	1	1	1	1	1	1	1	1
فلسفة	1	1	1	1	1	1	1	1	1	1
موسيقى و فن	1	1	1	1	1	1	1	1	1	1
انوار اسلام	3	1	1	1	1	1	1	1	1	1
مصارف	6	1	1	1	1	1	1	1	1	1
اقتصاد	0	1	1	1	1	1	1	1	1	1
علم سياسه	7	1	1	1	1	1	1	1	1	1
لغة فرنسي	13	1	1	1	1	1	1	1	1	1
تربية اولاد و كرامات و كرامات	11	1	1	1	1	1	1	1	1	1
لغة انكليزي	13	1	1	1	1	1	1	1	1	1
تربية اولاد	8	1	1	1	1	1	1	1	1	1
تربية اولاد / علم نفس	108	8	3	1	3	1	1	3	1	3

3. ادارة فنانقي و ارشاد صحي - جامعة بيت لحم

١٩٨٧/١٩٨٦ العالي التعليمات التخصصات في المؤسسة في التدرس في العام (٧/٥) جدول

التخصص	هيئة التدريس P + U		مجموع		مجموع		مجموع		مجموع	
	اطف	ذكور	اطف	ذكور	اطف	ذكور	اطف	ذكور	اطف	ذكور
لغة عربية	٢	١	١	٢	-	-	-	-	-	-
لغة انجليزية او اجنبية	١	١	١	٢	-	-	-	-	-	-
تربية	-	-	-	-	-	-	-	-	-	-
الاساقفة	-	-	-	-	-	-	-	-	-	-
كلياته او كلياته جوية	٨	١	١	٩	-	-	-	-	-	-
اجتهاد	٥	١	١	٦	-	-	-	-	-	-
تقنيات	٧	١	١	٨	-	-	-	-	-	-
مناهج التعليم وكلياته	٨	١	١	٩	-	-	-	-	-	-
مناهج / ابحاث / بحوث	-	-	-	-	-	-	-	-	-	-
علوم طبية ودم	-	-	-	-	-	-	-	-	-	-
تكنولوجيا طبية	-	-	-	-	-	-	-	-	-	-
مجموع	١٥	٨	١٠	٢٠	١٢	٢٢	٨٤	٤٤	١١	٥٢

الكتابات والبحوث العلمية الوطنية

١٩٨٧/١٩٨٦ العام التعليمي التدرسي في مؤتمرات التعليم العالي (١١/٧) جدول

التخصص	هيئة التدريس P + U		مجموع		مجموع		مجموع		مجموع	
	اطف	ذكور	اطف	ذكور	اطف	ذكور	اطف	ذكور	اطف	ذكور
لغة عربية	١	١	١	٢	-	-	-	-	-	-
لغة انجليزية او اجنبية	٥	٤	١	٩	-	-	-	-	-	-
تربية	-	-	-	-	-	-	-	-	-	-
الاساقفة	-	-	-	-	-	-	-	-	-	-
كلياته او كلياته جوية	٨	١	١	٩	-	-	-	-	-	-
اجتهاد	٥	١	١	٦	-	-	-	-	-	-
تقنيات	٧	١	١	٨	-	-	-	-	-	-
مناهج التعليم وكلياته	٨	١	١	٩	-	-	-	-	-	-
مناهج / ابحاث / بحوث	-	-	-	-	-	-	-	-	-	-
علوم طبية ودم	-	-	-	-	-	-	-	-	-	-
تكنولوجيا طبية	-	-	-	-	-	-	-	-	-	-
مجموع	٢٠	١١	٢٠	٣١	١٢	٢٢	٨٤	٤٤	١١	٥٢

ب- كتابة البحوث والمؤتمرات والدراسات والبحوث

١٩٨٧/١٩٨٦ العام التعليمي التدرسي في مؤتمرات التعليم العالي (١٠/٧) جدول

التخصص	هيئة التدريس P + U		مجموع		مجموع		مجموع		مجموع	
	اطف	ذكور	اطف	ذكور	اطف	ذكور	اطف	ذكور	اطف	ذكور
لغة عربية	١	١	١	٢	-	-	-	-	-	-
لغة انجليزية او اجنبية	١	١	١	٢	-	-	-	-	-	-
تاريخ	-	-	-	-	-	-	-	-	-	-
دراسات اسلامية	١	١	١	٢	-	-	-	-	-	-
مجموع	٢	٢	٢	٤	-	-	-	-	-	-

١- كتابة البحوث والدراسات والبحوث

١٩٨٧/١٩٨٦ العام التعليمي التدرسي في مؤتمرات التعليم العالي (٩/٧) جدول

التخصص	هيئة التدريس ⁺		مجموع		نبذم		بكالوريوس		ماجستير		دكتوراة	
	اطف	دكر	اطف	دكر	اطف	دكر	اطف	دكر	اطف	دكر	اطف	دكر
برقية (تعليم)	١	١	٨	٨	١	٨	١	٨	١	٨	١	٨
لغة عربية (ومربية)	٧	١	٩	٤	١	٤	١	٤	١	٤	١	٤
لغة إنجليزية (ومربية)	١٩	٨	٢٧	١٢	١٥	١٢	٣	١٠	١	١١	٤	١٥
لغة فرنسية	٥	٠	٥	٠	٥	٠	٥	٠	٥	٠	٥	٠
لغة عربية وعلوم إسلامية	٨	٧	١٥	١٠	٧	١٠	٧	١٠	٧	١٠	٧	١٠
الآنسة	١	١	١	١	١	١	١	١	١	١	١	١
رئيس	١	١	١	١	١	١	١	١	١	١	١	١
رئيسة	٤	٤	٤	٤	٤	٤	٤	٤	٤	٤	٤	٤
اتحاد اهل	٦	٦	٦	٦	٦	٦	٦	٦	٦	٦	٦	٦
المهنية	١٢	١٢	١٢	١٢	١٢	١٢	١٢	١٢	١٢	١٢	١٢	١٢
تدر في مستوي	٦	٦	٦	٦	٦	٦	٦	٦	٦	٦	٦	٦
التي	١	١	١	١	١	١	١	١	١	١	١	١
المهنية	١١	١١	١١	١١	١١	١١	١١	١١	١١	١١	١١	١١
١٠	١٠	١٠	١٠	١٠	١٠	١٠	١٠	١٠	١٠	١٠	١٠	١٠
١٢	١٢	١٢	١٢	١٢	١٢	١٢	١٢	١٢	١٢	١٢	١٢	١٢
١٤	١٤	١٤	١٤	١٤	١٤	١٤	١٤	١٤	١٤	١٤	١٤	١٤
١٤	١٤	١٤	١٤	١٤	١٤	١٤	١٤	١٤	١٤	١٤	١٤	١٤
١٤	١٤	١٤	١٤	١٤	١٤	١٤	١٤	١٤	١٤	١٤	١٤	١٤
١٤	١٤	١٤	١٤	١٤	١٤	١٤	١٤	١٤	١٤	١٤	١٤	١٤
١٤	١٤	١٤	١٤	١٤	١٤	١٤	١٤	١٤	١٤	١٤	١٤	١٤

التخصصات المتعددة - ٨

الاطفال في التدرج في المؤسسات التعليمية العليا ١٩٨٧/١٩٨٦ (١٣/٧) جدول

التخصص	هيئة التدريس ⁺		مجموع		نبذم		بكالوريوس		ماجستير		دكتوراة	
	اطف	دكر	اطف	دكر	اطف	دكر	اطف	دكر	اطف	دكر	اطف	دكر
برقية (تعليم)	١	١	١	١	١	١	١	١	١	١	١	١
لغة عربية (ومربية)	٤	٤	٤	٤	٤	٤	٤	٤	٤	٤	٤	٤
لغة إنجليزية (ومربية)	٤	٤	٤	٤	٤	٤	٤	٤	٤	٤	٤	٤
لغة فرنسية	٠	٠	٠	٠	٠	٠	٠	٠	٠	٠	٠	٠
لغة عربية وعلوم إسلامية	١	١	١	١	١	١	١	١	١	١	١	١
الآنسة	١	١	١	١	١	١	١	١	١	١	١	١
رئيس	١	١	١	١	١	١	١	١	١	١	١	١
رئيسة	٤	٤	٤	٤	٤	٤	٤	٤	٤	٤	٤	٤
اتحاد اهل	١	١	١	١	١	١	١	١	١	١	١	١
المهنية	١١	١١	١١	١١	١١	١١	١١	١١	١١	١١	١١	١١
١٠	١٠	١٠	١٠	١٠	١٠	١٠	١٠	١٠	١٠	١٠	١٠	١٠
١٢	١٢	١٢	١٢	١٢	١٢	١٢	١٢	١٢	١٢	١٢	١٢	١٢
١٤	١٤	١٤	١٤	١٤	١٤	١٤	١٤	١٤	١٤	١٤	١٤	١٤
١٤	١٤	١٤	١٤	١٤	١٤	١٤	١٤	١٤	١٤	١٤	١٤	١٤
١٤	١٤	١٤	١٤	١٤	١٤	١٤	١٤	١٤	١٤	١٤	١٤	١٤
١٤	١٤	١٤	١٤	١٤	١٤	١٤	١٤	١٤	١٤	١٤	١٤	١٤

التخصصات المتعددة - ٥

الاطفال في التدرج في المؤسسات التعليمية العليا ١٩٨٧/١٩٨٦ (١٣/٧) جدول

التخصص	مادة التاريخ ^٥ + ٥			مجموع			معلوم			بكالوريوس			ماجستير			دكتوراة		
	مجموع	انظر	ذكر	مجموع	انظر	ذكر	مجموع	انظر	ذكر	مجموع	انظر	ذكر	مجموع	انظر	ذكر	مجموع	انظر	ذكر
مجموع	—	—	—	٧	٣	٣	—	—	—	٧	٣	٣	—	—	—	٧	٣	٣
دراسات اسلامية	—	—	—	١	٣	٣	—	—	—	١	٣	٣	—	—	—	١	٣	٣
علم نفس واجتماع	—	—	—	١	—	١	—	—	—	١	—	١	—	—	—	١	—	١
لغة انجليزية	—	—	—	١	—	١	—	—	—	١	—	١	—	—	—	١	—	١

بالتاريخ / رسالة الماجستير ١١ كلية العلوم

١٩٨٧/١٩٨٦ العالي في الدراسات الاسلامية في مؤرخين في العلوم (٨/٧) جدول

التخصص	مادة التاريخ ^٥ + ٥			مجموع			معلوم			بكالوريوس			ماجستير			دكتوراة		
	مجموع	انظر	ذكر	مجموع	انظر	ذكر	مجموع	انظر	ذكر	مجموع	انظر	ذكر	مجموع	انظر	ذكر	مجموع	انظر	ذكر
مجموع	—	—	—	٣	—	٣	—	—	—	٣	—	٣	—	—	—	٣	—	٣
دراسات اسلامية	—	—	—	٢	—	٢	—	—	—	٢	—	٢	—	—	—	٢	—	٢
لغة عربية	—	—	—	٢	—	٢	—	—	—	٢	—	٢	—	—	—	٢	—	٢

١٠ كلية العلوم / القياس

١٩٨٧/١٩٨٦ العالي في الدراسات الاسلامية في مؤرخين في العلوم (١٦/٧) جدول

|| 78 ||

|| 67 || ... || 88 || ... || 57 || ...

|| 79 ||

|| 81 || ... || 82 || ... || 83 || ...

|| 84 ||

|| 85 ||

|| 86 || ... || 87 || ... || 88 || ...

|| 89 ||

|| 90 ||

|| 91 ||

|| 92 || ... || 93 || ... || 94 || ...

|| 95 || ... || 96 || ... || 97 || ...

|| 98 ||

|| 99 ||

|| 100 || ... || 101 || ... || 102 || ...

|| 103 || ... || 104 || ... || 105 || ...

|| 106 || ... || 107 || ... || 108 || ...

|| 109 ||

|| 110 ||

|| 111 || ... || 112 || ... || 113 || ...

العلماء والباحثين في العلوم الإنسانية والاجتماعية:

١٠. كلية العلوم الإسلامية / جامعة القاهرة :

العلماء في العلوم الإنسانية والاجتماعية من بين بقية الأقسام والكلية الإسلامية.

١١. كلية العلوم الإسلامية / جامعة القاهرة :

العلماء في العلوم الإنسانية والاجتماعية من بين بقية الأقسام والكلية الإسلامية.

١٢. كلية العلوم الإسلامية / جامعة القاهرة (٥٠) : في العلوم الإنسانية والاجتماعية من بين بقية الأقسام والكلية الإسلامية.

١٣. كلية العلوم الإسلامية / جامعة القاهرة : في العلوم الإنسانية والاجتماعية من بين بقية الأقسام والكلية الإسلامية.

١٤. كلية العلوم الإسلامية / جامعة القاهرة :

التاريخ	مجموع			مجموع			مجموع			مجموع			مجموع			الإجمالي
	كامل	جزئي	مجموع	كامل	جزئي	مجموع	كامل	جزئي	مجموع	كامل	جزئي	مجموع	كامل	جزئي	مجموع	
1	181	11	192	181	11	192	181	11	192	181	11	192	181	11	192	181
2	181	11	192	181	11	192	181	11	192	181	11	192	181	11	192	181
3	181	11	192	181	11	192	181	11	192	181	11	192	181	11	192	181
4	181	11	192	181	11	192	181	11	192	181	11	192	181	11	192	181
5	181	11	192	181	11	192	181	11	192	181	11	192	181	11	192	181
6	181	11	192	181	11	192	181	11	192	181	11	192	181	11	192	181
7	181	11	192	181	11	192	181	11	192	181	11	192	181	11	192	181
8	181	11	192	181	11	192	181	11	192	181	11	192	181	11	192	181
9	181	11	192	181	11	192	181	11	192	181	11	192	181	11	192	181
10	181	11	192	181	11	192	181	11	192	181	11	192	181	11	192	181
11	181	11	192	181	11	192	181	11	192	181	11	192	181	11	192	181
12	181	11	192	181	11	192	181	11	192	181	11	192	181	11	192	181
13	181	11	192	181	11	192	181	11	192	181	11	192	181	11	192	181
14	181	11	192	181	11	192	181	11	192	181	11	192	181	11	192	181
15	181	11	192	181	11	192	181	11	192	181	11	192	181	11	192	181
16	181	11	192	181	11	192	181	11	192	181	11	192	181	11	192	181
17	181	11	192	181	11	192	181	11	192	181	11	192	181	11	192	181
18	181	11	192	181	11	192	181	11	192	181	11	192	181	11	192	181
19	181	11	192	181	11	192	181	11	192	181	11	192	181	11	192	181
20	181	11	192	181	11	192	181	11	192	181	11	192	181	11	192	181
21	181	11	192	181	11	192	181	11	192	181	11	192	181	11	192	181
22	181	11	192	181	11	192	181	11	192	181	11	192	181	11	192	181
23	181	11	192	181	11	192	181	11	192	181	11	192	181	11	192	181
24	181	11	192	181	11	192	181	11	192	181	11	192	181	11	192	181
25	181	11	192	181	11	192	181	11	192	181	11	192	181	11	192	181
26	181	11	192	181	11	192	181	11	192	181	11	192	181	11	192	181
27	181	11	192	181	11	192	181	11	192	181	11	192	181	11	192	181
28	181	11	192	181	11	192	181	11	192	181	11	192	181	11	192	181
29	181	11	192	181	11	192	181	11	192	181	11	192	181	11	192	181
30	181	11	192	181	11	192	181	11	192	181	11	192	181	11	192	181
31	181	11	192	181	11	192	181	11	192	181	11	192	181	11	192	181
32	181	11	192	181	11	192	181	11	192	181	11	192	181	11	192	181

درآمد کلی و جزئی و جزیات و حسابات
بسیستم میزبانی

الرمز	١. القيمة الأصلية			٢. قيمة الأصل			٣. القيمة المتبقية			٤. القيمة المتبقية بعد الخصم		
	مجموع	جزئي	كل	مجموع	جزئي	كل	مجموع	جزئي	كل	مجموع	جزئي	كل
١٨٦	١	-	-	٢٩	-	-	٢٩	٢	-	٢٧	-	-
١٨٧	١	-	-	٢٩	٢	-	٢٧	٢	-	٢٥	٢	-
١٨٨	١	-	-	٢٩	-	-	٢٩	٢	-	٢٧	-	-
١٨٩	١	-	-	٢٩	-	-	٢٩	-	-	٢٩	-	-
١٩٠	١	-	-	٢٩	٢	-	٢٧	٢	-	٢٥	٢	-
١٩١	١	-	-	٢٩	-	-	٢٩	-	-	٢٩	-	-
١٩٢	١	-	-	٢٩	٢	-	٢٧	٢	-	٢٥	٢	-
١٩٣	١	-	-	٢٩	-	-	٢٩	-	-	٢٩	-	-
١٩٤	١	-	-	٢٩	٢	-	٢٧	٢	-	٢٥	٢	-
١٩٥	١	-	-	٢٩	-	-	٢٩	-	-	٢٩	-	-
١٩٦	١	-	-	٢٩	٢	-	٢٧	٢	-	٢٥	٢	-
١٩٧	١	-	-	٢٩	-	-	٢٩	-	-	٢٩	-	-
١٩٨	١	-	-	٢٩	٢	-	٢٧	٢	-	٢٥	٢	-
١٩٩	١	-	-	٢٩	-	-	٢٩	-	-	٢٩	-	-
٢٠٠	١	-	-	٢٩	٢	-	٢٧	٢	-	٢٥	٢	-
٢٠١	١	-	-	٢٩	-	-	٢٩	-	-	٢٩	-	-
٢٠٢	١	-	-	٢٩	٢	-	٢٧	٢	-	٢٥	٢	-
٢٠٣	١	-	-	٢٩	-	-	٢٩	-	-	٢٩	-	-
٢٠٤	١	-	-	٢٩	٢	-	٢٧	٢	-	٢٥	٢	-
٢٠٥	١	-	-	٢٩	-	-	٢٩	-	-	٢٩	-	-
٢٠٦	١	-	-	٢٩	٢	-	٢٧	٢	-	٢٥	٢	-
٢٠٧	١	-	-	٢٩	-	-	٢٩	-	-	٢٩	-	-
٢٠٨	١	-	-	٢٩	٢	-	٢٧	٢	-	٢٥	٢	-
٢٠٩	١	-	-	٢٩	-	-	٢٩	-	-	٢٩	-	-
٢١٠	١	-	-	٢٩	٢	-	٢٧	٢	-	٢٥	٢	-
٢١١	١	-	-	٢٩	-	-	٢٩	-	-	٢٩	-	-
٢١٢	١	-	-	٢٩	٢	-	٢٧	٢	-	٢٥	٢	-
٢١٣	١	-	-	٢٩	-	-	٢٩	-	-	٢٩	-	-
٢١٤	١	-	-	٢٩	٢	-	٢٧	٢	-	٢٥	٢	-
٢١٥	١	-	-	٢٩	-	-	٢٩	-	-	٢٩	-	-
٢١٦	١	-	-	٢٩	٢	-	٢٧	٢	-	٢٥	٢	-
٢١٧	١	-	-	٢٩	-	-	٢٩	-	-	٢٩	-	-
٢١٨	١	-	-	٢٩	٢	-	٢٧	٢	-	٢٥	٢	-
٢١٩	١	-	-	٢٩	-	-	٢٩	-	-	٢٩	-	-
٢٢٠	١	-	-	٢٩	٢	-	٢٧	٢	-	٢٥	٢	-
٢٢١	١	-	-	٢٩	-	-	٢٩	-	-	٢٩	-	-
٢٢٢	١	-	-	٢٩	٢	-	٢٧	٢	-	٢٥	٢	-
٢٢٣	١	-	-	٢٩	-	-	٢٩	-	-	٢٩	-	-
٢٢٤	١	-	-	٢٩	٢	-	٢٧	٢	-	٢٥	٢	-
٢٢٥	١	-	-	٢٩	-	-	٢٩	-	-	٢٩	-	-
٢٢٦	١	-	-	٢٩	٢	-	٢٧	٢	-	٢٥	٢	-
٢٢٧	١	-	-	٢٩	-	-	٢٩	-	-	٢٩	-	-
٢٢٨	١	-	-	٢٩	٢	-	٢٧	٢	-	٢٥	٢	-
٢٢٩	١	-	-	٢٩	-	-	٢٩	-	-	٢٩	-	-
٢٣٠	١	-	-	٢٩	٢	-	٢٧	٢	-	٢٥	٢	-
٢٣١	١	-	-	٢٩	-	-	٢٩	-	-	٢٩	-	-
٢٣٢	١	-	-	٢٩	٢	-	٢٧	٢	-	٢٥	٢	-
٢٣٣	١	-	-	٢٩	-	-	٢٩	-	-	٢٩	-	-
٢٣٤	١	-	-	٢٩	٢	-	٢٧	٢	-	٢٥	٢	-
٢٣٥	١	-	-	٢٩	-	-	٢٩	-	-	٢٩	-	-
٢٣٦	١	-	-	٢٩	٢	-	٢٧	٢	-	٢٥	٢	-
٢٣٧	١	-	-	٢٩	-	-	٢٩	-	-	٢٩	-	-
٢٣٨	١	-	-	٢٩	٢	-	٢٧	٢	-	٢٥	٢	-
٢٣٩	١	-	-	٢٩	-	-	٢٩	-	-	٢٩	-	-
٢٤٠	١	-	-	٢٩	٢	-	٢٧	٢	-	٢٥	٢	-
٢٤١	١	-	-	٢٩	-	-	٢٩	-	-	٢٩	-	-
٢٤٢	١	-	-	٢٩	٢	-	٢٧	٢	-	٢٥	٢	-
٢٤٣	١	-	-	٢٩	-	-	٢٩	-	-	٢٩	-	-
٢٤٤	١	-	-	٢٩	٢	-	٢٧	٢	-	٢٥	٢	-
٢٤٥	١	-	-	٢٩	-	-	٢٩	-	-	٢٩	-	-
٢٤٦	١	-	-	٢٩	٢	-	٢٧	٢	-	٢٥	٢	-
٢٤٧	١	-	-	٢٩	-	-	٢٩	-	-	٢٩	-	-
٢٤٨	١	-	-	٢٩	٢	-	٢٧	٢	-	٢٥	٢	-
٢٤٩	١	-	-	٢٩	-	-	٢٩	-	-	٢٩	-	-
٢٥٠	١	-	-	٢٩	٢	-	٢٧	٢	-	٢٥	٢	-

(الخامسة) ١٩٨٧/١٩٨٦ المالي المتعلقة بالعمالة في مؤسستنا التعاونية (٢/٨) جدول (٤)

دوام حكومي وجزائري

المرجع	عدد كليات الآداب للناهن			عدد كليات العلوم والفنون والآداب			عدد كليات التربية للبعثات الأجنبية			مجموع
	كلية	قسم	مجموع	كلية	قسم	مجموع	كلية	قسم	مجموع	
1	1	1	1	1	1	1	1	1	1	1
2	2	2	2	2	2	2	2	2	2	2
3	3	3	3	3	3	3	3	3	3	3
4	4	4	4	4	4	4	4	4	4	4
5	5	5	5	5	5	5	5	5	5	5
6	6	6	6	6	6	6	6	6	6	6
7	7	7	7	7	7	7	7	7	7	7
8	8	8	8	8	8	8	8	8	8	8
9	9	9	9	9	9	9	9	9	9	9
10	10	10	10	10	10	10	10	10	10	10
11	11	11	11	11	11	11	11	11	11	11
12	12	12	12	12	12	12	12	12	12	12
13	13	13	13	13	13	13	13	13	13	13
14	14	14	14	14	14	14	14	14	14	14
15	15	15	15	15	15	15	15	15	15	15
16	16	16	16	16	16	16	16	16	16	16
17	17	17	17	17	17	17	17	17	17	17
18	18	18	18	18	18	18	18	18	18	18
19	19	19	19	19	19	19	19	19	19	19
20	20	20	20	20	20	20	20	20	20	20
21	21	21	21	21	21	21	21	21	21	21
22	22	22	22	22	22	22	22	22	22	22
23	23	23	23	23	23	23	23	23	23	23
24	24	24	24	24	24	24	24	24	24	24
25	25	25	25	25	25	25	25	25	25	25
26	26	26	26	26	26	26	26	26	26	26
27	27	27	27	27	27	27	27	27	27	27
28	28	28	28	28	28	28	28	28	28	28
29	29	29	29	29	29	29	29	29	29	29
30	30	30	30	30	30	30	30	30	30	30
31	31	31	31	31	31	31	31	31	31	31
32	32	32	32	32	32	32	32	32	32	32
33	33	33	33	33	33	33	33	33	33	33
34	34	34	34	34	34	34	34	34	34	34
35	35	35	35	35	35	35	35	35	35	35
36	36	36	36	36	36	36	36	36	36	36
37	37	37	37	37	37	37	37	37	37	37
38	38	38	38	38	38	38	38	38	38	38
39	39	39	39	39	39	39	39	39	39	39
40	40	40	40	40	40	40	40	40	40	40
41	41	41	41	41	41	41	41	41	41	41
42	42	42	42	42	42	42	42	42	42	42
43	43	43	43	43	43	43	43	43	43	43
44	44	44	44	44	44	44	44	44	44	44
45	45	45	45	45	45	45	45	45	45	45
46	46	46	46	46	46	46	46	46	46	46
47	47	47	47	47	47	47	47	47	47	47
48	48	48	48	48	48	48	48	48	48	48
49	49	49	49	49	49	49	49	49	49	49
50	50	50	50	50	50	50	50	50	50	50
51	51	51	51	51	51	51	51	51	51	51
52	52	52	52	52	52	52	52	52	52	52
53	53	53	53	53	53	53	53	53	53	53
54	54	54	54	54	54	54	54	54	54	54
55	55	55	55	55	55	55	55	55	55	55
56	56	56	56	56	56	56	56	56	56	56
57	57	57	57	57	57	57	57	57	57	57
58	58	58	58	58	58	58	58	58	58	58
59	59	59	59	59	59	59	59	59	59	59
60	60	60	60	60	60	60	60	60	60	60

(الجامعة) ١٩٨٧/١٩٨٦ الموافق العالم التعليم التأسيس مؤسسة في مؤتمر العلماء (٧/٨) جدول جديد نتائج

ملاحظات	١. كمية النقل الكلية المخصصة / الموزعة			٢. كمية النظم الاقتصادية / المقتد			٣. كمية النظم الاقتصادية / المقتد		
	كل	جزئي	مجموع	كل	جزئي	مجموع	كل	جزئي	مجموع
١	١٢٠	١٢٠	١٢٠	١٢٠	١٢٠	١٢٠	١٢٠	١٢٠	١٢٠
٢	١٢٠	١٢٠	١٢٠	١٢٠	١٢٠	١٢٠	١٢٠	١٢٠	١٢٠
٣	١٢٠	١٢٠	١٢٠	١٢٠	١٢٠	١٢٠	١٢٠	١٢٠	١٢٠
٤	١٢٠	١٢٠	١٢٠	١٢٠	١٢٠	١٢٠	١٢٠	١٢٠	١٢٠
٥	١٢٠	١٢٠	١٢٠	١٢٠	١٢٠	١٢٠	١٢٠	١٢٠	١٢٠
٦	١٢٠	١٢٠	١٢٠	١٢٠	١٢٠	١٢٠	١٢٠	١٢٠	١٢٠
٧	١٢٠	١٢٠	١٢٠	١٢٠	١٢٠	١٢٠	١٢٠	١٢٠	١٢٠
٨	١٢٠	١٢٠	١٢٠	١٢٠	١٢٠	١٢٠	١٢٠	١٢٠	١٢٠
٩	١٢٠	١٢٠	١٢٠	١٢٠	١٢٠	١٢٠	١٢٠	١٢٠	١٢٠
١٠	١٢٠	١٢٠	١٢٠	١٢٠	١٢٠	١٢٠	١٢٠	١٢٠	١٢٠
١١	١٢٠	١٢٠	١٢٠	١٢٠	١٢٠	١٢٠	١٢٠	١٢٠	١٢٠
١٢	١٢٠	١٢٠	١٢٠	١٢٠	١٢٠	١٢٠	١٢٠	١٢٠	١٢٠
١٣	١٢٠	١٢٠	١٢٠	١٢٠	١٢٠	١٢٠	١٢٠	١٢٠	١٢٠
١٤	١٢٠	١٢٠	١٢٠	١٢٠	١٢٠	١٢٠	١٢٠	١٢٠	١٢٠
١٥	١٢٠	١٢٠	١٢٠	١٢٠	١٢٠	١٢٠	١٢٠	١٢٠	١٢٠
١٦	١٢٠	١٢٠	١٢٠	١٢٠	١٢٠	١٢٠	١٢٠	١٢٠	١٢٠
١٧	١٢٠	١٢٠	١٢٠	١٢٠	١٢٠	١٢٠	١٢٠	١٢٠	١٢٠
١٨	١٢٠	١٢٠	١٢٠	١٢٠	١٢٠	١٢٠	١٢٠	١٢٠	١٢٠
١٩	١٢٠	١٢٠	١٢٠	١٢٠	١٢٠	١٢٠	١٢٠	١٢٠	١٢٠
٢٠	١٢٠	١٢٠	١٢٠	١٢٠	١٢٠	١٢٠	١٢٠	١٢٠	١٢٠
٢١	١٢٠	١٢٠	١٢٠	١٢٠	١٢٠	١٢٠	١٢٠	١٢٠	١٢٠
٢٢	١٢٠	١٢٠	١٢٠	١٢٠	١٢٠	١٢٠	١٢٠	١٢٠	١٢٠
٢٣	١٢٠	١٢٠	١٢٠	١٢٠	١٢٠	١٢٠	١٢٠	١٢٠	١٢٠
٢٤	١٢٠	١٢٠	١٢٠	١٢٠	١٢٠	١٢٠	١٢٠	١٢٠	١٢٠
٢٥	١٢٠	١٢٠	١٢٠	١٢٠	١٢٠	١٢٠	١٢٠	١٢٠	١٢٠
٢٦	١٢٠	١٢٠	١٢٠	١٢٠	١٢٠	١٢٠	١٢٠	١٢٠	١٢٠
٢٧	١٢٠	١٢٠	١٢٠	١٢٠	١٢٠	١٢٠	١٢٠	١٢٠	١٢٠
٢٨	١٢٠	١٢٠	١٢٠	١٢٠	١٢٠	١٢٠	١٢٠	١٢٠	١٢٠
٢٩	١٢٠	١٢٠	١٢٠	١٢٠	١٢٠	١٢٠	١٢٠	١٢٠	١٢٠
٣٠	١٢٠	١٢٠	١٢٠	١٢٠	١٢٠	١٢٠	١٢٠	١٢٠	١٢٠

العاملة في مؤسسات التعليم العالي ١٩٨٦/١٩٨٧ كليات متوسطة
 دوام كلي جزئي جدول (٨/٣)

የግብርና ስልጠና

የግብርና ስልጠናው ላይ ተገኝተዋል። የግብርና ሚኒስቴር የግብርና ትኩረት ስልጠና ላይ ተገኝተዋል። የግብርና ሚኒስቴር የግብርና ትኩረት ስልጠና ላይ ተገኝተዋል።

የግብርና ስልጠናው ላይ ተገኝተዋል። የግብርና ሚኒስቴር የግብርና ትኩረት ስልጠና ላይ ተገኝተዋል። የግብርና ሚኒስቴር የግብርና ትኩረት ስልጠና ላይ ተገኝተዋል።

የግብርና ስልጠናው ላይ ተገኝተዋል። የግብርና ሚኒስቴር የግብርና ትኩረት ስልጠና ላይ ተገኝተዋል። የግብርና ሚኒስቴር የግብርና ትኩረት ስልጠና ላይ ተገኝተዋል።

*የግብርና

የግብርና ሚኒስቴር የግብርና ትኩረት ስልጠና ላይ ተገኝተዋል።

المنطقة	الولاية	القطاع الزراعي			القطاع الصناعي			القطاع التجاري			القطاع الخدمي		
		مذكر	النسبة	النسبة المئوية	مذكر	النسبة	النسبة المئوية	مذكر	النسبة	النسبة المئوية	مذكر	النسبة	النسبة المئوية
الجزيرة	بنغازي	117	100	100	117	100	100	117	100	100	117	100	100
	بنغازي	117	100	100	117	100	100	117	100	100	117	100	100
البحر المتوسط	بنغازي	117	100	100	117	100	100	117	100	100	117	100	100
	بنغازي	117	100	100	117	100	100	117	100	100	117	100	100
الغرب	بنغازي	117	100	100	117	100	100	117	100	100	117	100	100
	بنغازي	117	100	100	117	100	100	117	100	100	117	100	100
الشرق	بنغازي	117	100	100	117	100	100	117	100	100	117	100	100
	بنغازي	117	100	100	117	100	100	117	100	100	117	100	100
الجنوب	بنغازي	117	100	100	117	100	100	117	100	100	117	100	100
	بنغازي	117	100	100	117	100	100	117	100	100	117	100	100

مخطط وبيانات إحصائية

المنطقة	محافظة		جامعة القدس		كلية العلوم والاصول الدينية (أ)		كلية العلوم والاصول الدينية (ب)		الكنائس المبركة للدين المسيحي (ج)	
	ذكر	انثى	مجموع	انثى	ذكر	مجموع	ذكر	مجموع	ذكر	انثى
القدس	172	298	470	27	27	78	98	244	31	31
نابلس	57	57	114	21	21	40	48	110	22	22
طبرك	102	179	281	20	20	78	94	232	11	11
بانياس	57	57	114	21	21	40	48	110	22	22
رام الله	101	120	221	28	28	78	96	244	22	22
الخليل	170	58	228	25	25	78	94	232	11	11
بيت لحم	70	52	122	12	12	37	45	112	11	11
غزة	22	7	29	1	1	37	45	112	1	1
التاصرة	22	9	31	22	22	37	45	112	1	1
الناصرة	11	11	22	11	11	17	21	38	7	7
الجزيرة	11	11	22	11	11	17	21	38	7	7
المضار	728	829	1557	162	162	487	597	1684	120	120
مجموع	172	298	470	27	27	78	98	244	31	31

محافظة بيت لحم وبيت سلف

١٩٨٧/١٩٨٦ العام الاستيعابي والبيانات الديموغرافية والبيانات الاقتصادية والاجتماعية (١٠) جدول جديد تابع

၁၂၇၆	၁၇၃၃	၁၆၀၃	၁၇၁၁	၁၀၆၆	၈၈၀၆	၁၂၀၆	၈၆၆	၇၆၆	၀၀
အထူးအမှု	အထူးအမှု	အထူးအမှု	အထူးအမှု	အထူးအမှု	အထူးအမှု	အထူးအမှု	အထူးအမှု	အထူးအမှု	အထူးအမှု
၁	၆၆	၆၆	—	—	—	—	—	—	—
၇၈၆	၆၀	၁၁	၆၆	၀၆	၀	၆	—	—	—
၁၂၀၀	၁၇၃၃	၈၈၃	၆၀၆	၀၆၆	၁၀	၆၆	၈၆	—	—
၁၃၆	၇၈၀	၃၆၆	၇၈	၈၈	၃၈	၆၆	၆	—	—
၁၆၆	၀၆၆	၀၀၆	၆၀၆	၇၆၆	၆၃၆	၆၆၆	၇၆	—	—
၇၈၆၆	၁၈၀	၃၀၆	၇၆၆	၆၇	၆၀	၆၃	၆၆	—	—
၁၆၀၆	၈၃၆၆	၆၆၆	၆၈၆	၆၇	၈၈	၇၆	၆၃	—	—
၃၆၆၆	၀၆၀၆	၆၆၆	၇၀၆	၀၀၆	၇၆၆	၃၆	၆၆	—	—
၃၀၆၆	၃၇၆	၆၆၆	၆၆၆	၆၈	၃၃	၆၆	၆၆	—	—
၆၆၆၆	၆၆၀	၆၆၆	၆၆၆	၆၈	၈၃	၀	၆	—	—
၆၆၆၆	၆	၆	၆	၃	၀	၆	၆	၇	၆

၁၇၆၆/၁၇၆၆ နှစ်က နှစ်က နှစ်က နှစ်က နှစ်က နှစ်က နှစ်က နှစ်က နှစ်က နှစ်က

နောက်

(၁၁) နှစ်က နှစ်က နှစ်က နှစ်က နှစ်က နှစ်က နှစ်က နှစ်က နှစ်က

- ל. זכרון יצחק : זכרון יצחק
- מ. תל אביב : זכרון יצחק / זכרון יצחק
- נ. תל אביב : זכרון יצחק (תל אביב) זכרון יצחק
- ס. תל אביב : זכרון יצחק (תל אביב) זכרון יצחק
- ט. תל אביב : זכרון יצחק (תל אביב) זכרון יצחק

• 1 •

זכרון יצחק (721) תל אביב (136) זכרון יצחק (302) זכרון יצחק (661) זכרון יצחק (1112) זכרון יצחק (1202)
 זכרון יצחק (3611) זכרון יצחק (1630) זכרון יצחק (1100) זכרון יצחק (11) זכרון יצחק (11711)
 זכרון יצחק (11711) זכרון יצחק (11) זכרון יצחק (11) זכרון יצחק (11) זכרון יצחק (11)

תל אביב - זכרון יצחק

تاریخ: ۱۳۹۷/۱۲/۲۵
 شماره سند: ۱۱۱/۱۳۹۷/۲۵

۱۰	۹	۸	۷	۶	۵	۴	۳	۲	۱
مجموع حساب									
۱۳۹۷/۱۲/۲۵	۱								
حساب جاری		۱	۲۱	۲۲	۲۳	۲۴	۲۵	۲۶	۲۷
		حساب	حساب	حساب	حساب	حساب	حساب	حساب	حساب
		۵۸۷	۳۹۲	۲۵۶	۱۲۲	۲۳	۲۴	۲۵	۲۶
		بیت لحم و راجه	حساب	حساب	حساب	حساب	حساب	حساب	حساب
		۱۳۹۷	۱۳۹۷	۱۳۹۷	۱۳۹۷	۱۳۹۷	۱۳۹۷	۱۳۹۷	۱۳۹۷
		حساب	حساب	حساب	حساب	حساب	حساب	حساب	حساب
		۱۳۹۷	۱۳۹۷	۱۳۹۷	۱۳۹۷	۱۳۹۷	۱۳۹۷	۱۳۹۷	۱۳۹۷
		حساب	حساب	حساب	حساب	حساب	حساب	حساب	حساب
		۱۳۹۷	۱۳۹۷	۱۳۹۷	۱۳۹۷	۱۳۹۷	۱۳۹۷	۱۳۹۷	۱۳۹۷
		حساب	حساب	حساب	حساب	حساب	حساب	حساب	حساب
		۱۳۹۷	۱۳۹۷	۱۳۹۷	۱۳۹۷	۱۳۹۷	۱۳۹۷	۱۳۹۷	۱۳۹۷
		حساب	حساب	حساب	حساب	حساب	حساب	حساب	حساب
		۱۳۹۷	۱۳۹۷	۱۳۹۷	۱۳۹۷	۱۳۹۷	۱۳۹۷	۱۳۹۷	۱۳۹۷
		حساب	حساب	حساب	حساب	حساب	حساب	حساب	حساب
		۱۳۹۷	۱۳۹۷	۱۳۹۷	۱۳۹۷	۱۳۹۷	۱۳۹۷	۱۳۹۷	۱۳۹۷
		حساب	حساب	حساب	حساب	حساب	حساب	حساب	حساب
		۱۳۹۷	۱۳۹۷	۱۳۹۷	۱۳۹۷	۱۳۹۷	۱۳۹۷	۱۳۹۷	۱۳۹۷
		حساب	حساب	حساب	حساب	حساب	حساب	حساب	حساب

* شماره سند: ۱۱۱/۱۳۹۷/۲۵
 تاریخ: ۱۳۹۷/۱۲/۲۵

- 1. የግብርና ሚኒስቴር (የግብርና ሚኒስቴር / የግብርና ሚኒስቴር) ጋር ማጠቃለያ ማድረግ
- 2. የግብርና ሚኒስቴር (የግብርና ሚኒስቴር / የግብርና ሚኒስቴር) ጋር ማጠቃለያ ማድረግ
- 3. የግብርና ሚኒስቴር (የግብርና ሚኒስቴር / የግብርና ሚኒስቴር) ጋር ማጠቃለያ ማድረግ
- 4. የግብርና ሚኒስቴር (የግብርና ሚኒስቴር / የግብርና ሚኒስቴር) ጋር ማጠቃለያ ማድረግ
- 5. የግብርና ሚኒስቴር (የግብርና ሚኒስቴር / የግብርና ሚኒስቴር) ጋር ማጠቃለያ ማድረግ
- 6. የግብርና ሚኒስቴር (የግብርና ሚኒስቴር / የግብርና ሚኒስቴር) ጋር ማጠቃለያ ማድረግ
- 7. የግብርና ሚኒስቴር (የግብርና ሚኒስቴር / የግብርና ሚኒስቴር) ጋር ማጠቃለያ ማድረግ
- 8. የግብርና ሚኒስቴር (የግብርና ሚኒስቴር / የግብርና ሚኒስቴር) ጋር ማጠቃለያ ማድረግ
- 9. የግብርና ሚኒስቴር (የግብርና ሚኒስቴር / የግብርና ሚኒስቴር) ጋር ማጠቃለያ ማድረግ
- 10. የግብርና ሚኒስቴር (የግብርና ሚኒስቴር / የግብርና ሚኒስቴር) ጋር ማጠቃለያ ማድረግ

رقم	ات المصارف													
	مصارف	مصارف	مصارف	مصارف	مصارف	مصارف	مصارف	مصارف	مصارف	مصارف	مصارف	مصارف	مصارف	مصارف
١	١٠٠	١٦	٨	١١	٥٧	١٦	١٦	١٦	١٦	١٦	١٦	١٦	١٦	١٦
٢	٤٢	٤٢	٧	٧	٧	٧	٧	٧	٧	٧	٧	٧	٧	٧
٣	١٠٧	١٠٧	١٢	١٢	١٢	١٢	١٢	١٢	١٢	١٢	١٢	١٢	١٢	١٢
٤	٤٣	٤٣	٧	٧	٧	٧	٧	٧	٧	٧	٧	٧	٧	٧
٥	١٠٧	١٠٧	١٢	١٢	١٢	١٢	١٢	١٢	١٢	١٢	١٢	١٢	١٢	١٢
٦	١١١	٤٣	٨	١١	٤٣	٤٣	٤٣	٤٣	٤٣	٤٣	٤٣	٤٣	٤٣	٤٣
٧	١١١	٤٣	٨	١١	٤٣	٤٣	٤٣	٤٣	٤٣	٤٣	٤٣	٤٣	٤٣	٤٣
٨	١١١	٤٣	٨	١١	٤٣	٤٣	٤٣	٤٣	٤٣	٤٣	٤٣	٤٣	٤٣	٤٣
٩	١١١	٤٣	٨	١١	٤٣	٤٣	٤٣	٤٣	٤٣	٤٣	٤٣	٤٣	٤٣	٤٣
١٠	١١١	٤٣	٨	١١	٤٣	٤٣	٤٣	٤٣	٤٣	٤٣	٤٣	٤٣	٤٣	٤٣
١١	١١١	٤٣	٨	١١	٤٣	٤٣	٤٣	٤٣	٤٣	٤٣	٤٣	٤٣	٤٣	٤٣
١٢	١١١	٤٣	٨	١١	٤٣	٤٣	٤٣	٤٣	٤٣	٤٣	٤٣	٤٣	٤٣	٤٣
١٣	١١١	٤٣	٨	١١	٤٣	٤٣	٤٣	٤٣	٤٣	٤٣	٤٣	٤٣	٤٣	٤٣
١٤	١١١	٤٣	٨	١١	٤٣	٤٣	٤٣	٤٣	٤٣	٤٣	٤٣	٤٣	٤٣	٤٣
١٥	١١١	٤٣	٨	١١	٤٣	٤٣	٤٣	٤٣	٤٣	٤٣	٤٣	٤٣	٤٣	٤٣
١٦	١١١	٤٣	٨	١١	٤٣	٤٣	٤٣	٤٣	٤٣	٤٣	٤٣	٤٣	٤٣	٤٣
١٧	١١١	٤٣	٨	١١	٤٣	٤٣	٤٣	٤٣	٤٣	٤٣	٤٣	٤٣	٤٣	٤٣
١٨	١١١	٤٣	٨	١١	٤٣	٤٣	٤٣	٤٣	٤٣	٤٣	٤٣	٤٣	٤٣	٤٣
١٩	١١١	٤٣	٨	١١	٤٣	٤٣	٤٣	٤٣	٤٣	٤٣	٤٣	٤٣	٤٣	٤٣
٢٠	١١١	٤٣	٨	١١	٤٣	٤٣	٤٣	٤٣	٤٣	٤٣	٤٣	٤٣	٤٣	٤٣
٢١	١١١	٤٣	٨	١١	٤٣	٤٣	٤٣	٤٣	٤٣	٤٣	٤٣	٤٣	٤٣	٤٣
٢٢	١١١	٤٣	٨	١١	٤٣	٤٣	٤٣	٤٣	٤٣	٤٣	٤٣	٤٣	٤٣	٤٣
٢٣	١١١	٤٣	٨	١١	٤٣	٤٣	٤٣	٤٣	٤٣	٤٣	٤٣	٤٣	٤٣	٤٣
٢٤	١١١	٤٣	٨	١١	٤٣	٤٣	٤٣	٤٣	٤٣	٤٣	٤٣	٤٣	٤٣	٤٣
٢٥	١١١	٤٣	٨	١١	٤٣	٤٣	٤٣	٤٣	٤٣	٤٣	٤٣	٤٣	٤٣	٤٣
٢٦	١١١	٤٣	٨	١١	٤٣	٤٣	٤٣	٤٣	٤٣	٤٣	٤٣	٤٣	٤٣	٤٣
٢٧	١١١	٤٣	٨	١١	٤٣	٤٣	٤٣	٤٣	٤٣	٤٣	٤٣	٤٣	٤٣	٤٣
٢٨	١١١	٤٣	٨	١١	٤٣	٤٣	٤٣	٤٣	٤٣	٤٣	٤٣	٤٣	٤٣	٤٣
٢٩	١١١	٤٣	٨	١١	٤٣	٤٣	٤٣	٤٣	٤٣	٤٣	٤٣	٤٣	٤٣	٤٣
٣٠	١١١	٤٣	٨	١١	٤٣	٤٣	٤٣	٤٣	٤٣	٤٣	٤٣	٤٣	٤٣	٤٣

بالتاريخ ١٩٨٧/١٧٨٥
 وزارة الاقتصاد والتمويل والبنوك
 جازة (١٣) جداول

المرح	الولاية	2		3				4				5				6			
		المرح	الولاية	المرح	الولاية	المرح	الولاية	المرح	الولاية	المرح	الولاية	المرح	الولاية	المرح	الولاية	المرح	الولاية	المرح	الولاية
١٠	البحرين	١٠	١٠	١٠	١٠	١٠	١٠	١٠	١٠	١٠	١٠	١٠	١٠	١٠	١٠	١٠	١٠	١٠	١٠
٩	البحرين	١٠	١٠	١٠	١٠	١٠	١٠	١٠	١٠	١٠	١٠	١٠	١٠	١٠	١٠	١٠	١٠	١٠	١٠
٨	البحرين	١٠	١٠	١٠	١٠	١٠	١٠	١٠	١٠	١٠	١٠	١٠	١٠	١٠	١٠	١٠	١٠	١٠	١٠
٧	البحرين	١٠	١٠	١٠	١٠	١٠	١٠	١٠	١٠	١٠	١٠	١٠	١٠	١٠	١٠	١٠	١٠	١٠	١٠
٦	البحرين	١٠	١٠	١٠	١٠	١٠	١٠	١٠	١٠	١٠	١٠	١٠	١٠	١٠	١٠	١٠	١٠	١٠	١٠
٥	البحرين	١٠	١٠	١٠	١٠	١٠	١٠	١٠	١٠	١٠	١٠	١٠	١٠	١٠	١٠	١٠	١٠	١٠	١٠
٤	البحرين	١٠	١٠	١٠	١٠	١٠	١٠	١٠	١٠	١٠	١٠	١٠	١٠	١٠	١٠	١٠	١٠	١٠	١٠
٣	البحرين	١٠	١٠	١٠	١٠	١٠	١٠	١٠	١٠	١٠	١٠	١٠	١٠	١٠	١٠	١٠	١٠	١٠	١٠
٢	البحرين	١٠	١٠	١٠	١٠	١٠	١٠	١٠	١٠	١٠	١٠	١٠	١٠	١٠	١٠	١٠	١٠	١٠	١٠
١	البحرين	١٠	١٠	١٠	١٠	١٠	١٠	١٠	١٠	١٠	١٠	١٠	١٠	١٠	١٠	١٠	١٠	١٠	١٠

١٩٨٦ - ١٩٨٥ - ١٩٨٥ - ١٩٨٦

تأنيح جدول (١٣) خلاصة نتائج الانتخابات التشريعية لعام ١٩٨٥

القائمة المالية على أساس التكاليف (م)

التصنيف	نوع الخدمة	عدد ايام	عدد اشغال	عدد ساعات	عدد اشغال	عدد ساعات	عدد اشغال	عدد ساعات	عدد اشغال	عدد ساعات	مجموع		مجموع	مجموع	مجموع	مجموع	مجموع	مجموع	
											الاشغال	الساعات							
١	التكاليف المستأجرة	١٠٠	١٠	١٠٠															
٢	التكاليف المستأجرة																		
٣	التكاليف المستأجرة																		
٤	التكاليف المستأجرة																		
٥	التكاليف المستأجرة																		
٦	التكاليف المستأجرة																		
٧	التكاليف المستأجرة																		
٨	التكاليف المستأجرة																		
٩	التكاليف المستأجرة																		
١٠	التكاليف المستأجرة																		
١١	التكاليف المستأجرة																		
١٢	التكاليف المستأجرة																		
١٣	التكاليف المستأجرة																		
١٤	التكاليف المستأجرة																		
١٥	التكاليف المستأجرة																		
١٦	التكاليف المستأجرة																		
١٧	التكاليف المستأجرة																		
١٨	التكاليف المستأجرة																		
١٩	التكاليف المستأجرة																		
٢٠	التكاليف المستأجرة																		
٢١	التكاليف المستأجرة																		
٢٢	التكاليف المستأجرة																		
٢٣	التكاليف المستأجرة																		
٢٤	التكاليف المستأجرة																		
٢٥	التكاليف المستأجرة																		
٢٦	التكاليف المستأجرة																		
٢٧	التكاليف المستأجرة																		
٢٨	التكاليف المستأجرة																		
٢٩	التكاليف المستأجرة																		
٣٠	التكاليف المستأجرة																		
٣١	التكاليف المستأجرة																		
٣٢	التكاليف المستأجرة																		
٣٣	التكاليف المستأجرة																		
٣٤	التكاليف المستأجرة																		
٣٥	التكاليف المستأجرة																		
٣٦	التكاليف المستأجرة																		
٣٧	التكاليف المستأجرة																		
٣٨	التكاليف المستأجرة																		
٣٩	التكاليف المستأجرة																		
٤٠	التكاليف المستأجرة																		

١٩٧٦ - ١٩٨٥ السنة المالية والتقرير السنوي للشركة العامة

القائمة المالية على أساس التكاليف (م) جدول (١٣) تابع

الوحدة	جامعة القدس			جامعة القدس	جامعة القدس	جامعة القدس	جامعة القدس	جامعة القدس	جامعة القدس	جامعة القدس	جامعة القدس	جامعة القدس	جامعة القدس
	كليات	إدارة	مجموع										
محاسبة	٢	١	٣	-	-	-	-	-	-	-	-	-	-
تربية	-	-	-	-	-	-	-	-	-	-	-	-	-
إحصاء	١	-	١	-	-	-	-	-	-	-	-	-	-
سياسة	-	-	-	-	-	-	-	-	-	-	-	-	-
سياسة	-	-	-	-	-	-	-	-	-	-	-	-	-
سياسة	١	-	١	-	-	-	-	-	-	-	-	-	-
سياسة	١	١	٢	-	-	-	-	-	-	-	-	-	-
سياسة	١	-	١	-	-	-	-	-	-	-	-	-	-
سياسة	١	-	١	-	-	-	-	-	-	-	-	-	-
سياسة	١	-	١	-	-	-	-	-	-	-	-	-	-
سياسة	١	-	١	-	-	-	-	-	-	-	-	-	-
سياسة	١	-	١	-	-	-	-	-	-	-	-	-	-
سياسة	١	-	١	-	-	-	-	-	-	-	-	-	-
سياسة	١	-	١	-	-	-	-	-	-	-	-	-	-
سياسة	١	-	١	-	-	-	-	-	-	-	-	-	-
سياسة	١	-	١	-	-	-	-	-	-	-	-	-	-
سياسة	١	-	١	-	-	-	-	-	-	-	-	-	-
سياسة	١	-	١	-	-	-	-	-	-	-	-	-	-
سياسة	١	-	١	-	-	-	-	-	-	-	-	-	-
سياسة	١	-	١	-	-	-	-	-	-	-	-	-	-
سياسة	١	-	١	-	-	-	-	-	-	-	-	-	-
سياسة	١	-	١	-	-	-	-	-	-	-	-	-	-
سياسة	١	-	١	-	-	-	-	-	-	-	-	-	-
سياسة	١	-	١	-	-	-	-	-	-	-	-	-	-
سياسة	١	-	١	-	-	-	-	-	-	-	-	-	-
سياسة	١	-	١	-	-	-	-	-	-	-	-	-	-
سياسة	١	-	١	-	-	-	-	-	-	-	-	-	-
سياسة	١	-	١	-	-	-	-	-	-	-	-	-	-
سياسة	١	-	١	-	-	-	-	-	-	-	-	-	-

١٩٧٦/١٩٧٧، المؤسسة العامة للتعليم العالي في فلسطين (١٤) جدول (١٢) تاريخ

מס' תוכנית	שם התוכנית	מיקום התוכנית	מס' התוכנית	שטח (דונם)	שטח (דונם)		שטח (דונם)		שטח (דונם)	סך השטח (דונם)
					התוכנית	התוכנית	התוכנית	התוכנית		
7	התוכנית 7	התוכנית 7	7A	3.1	7.1	-	7.1	-	7.1	-
8	התוכנית 8	התוכנית 8	8A	3.1	3.1	-	-	-	3.1	-
9	התוכנית 9	התוכנית 9	9A	1.1	1.1	-	0.3	-	0.1	1.1
10	התוכנית 10	התוכנית 10	10A	1.1	1.1	-	0.0	-	-	1.1
11	התוכנית 11	התוכנית 11	11A	1.1	1.1	-	0.7	-	0.1	1.9
12	התוכנית 12	התוכנית 12	12A	1.1	1.1	-	1.1	-	0.1	1.1
		התוכנית 12	12B	1.1	1.1	-	1.1	-	0.1	1.1
		התוכנית 12	12C	1.1	1.1	-	1.1	-	0.1	1.1
13	התוכנית 13	התוכנית 13	13A	1.1	1.1	-	1.3	-	0.1	1.1
		התוכנית 13	13B	1.1	1.1	-	1.3	-	0.1	1.1
		התוכנית 13	13C	1.1	1.1	-	1.3	-	0.1	1.1
		התוכנית 13	13D	1.1	1.1	-	1.3	-	0.1	1.1
התוכנית 14		התוכנית 14		התוכנית 14		התוכנית 14		התוכנית 14		התוכנית 14
התוכנית 15		התוכנית 15		התוכנית 15		התוכנית 15		התוכנית 15		התוכנית 15

השטח הכולל: 20 דונם

התוכנית 14 (א) - תוכנית מ/14/06

א. היחידות	יחידות רבנות	יחידות רבנות	77	ב.א	א.א	—	83	—	0.2	—
			—	—	—	—	11	—	—	—
			—	—	—	—	11	—	—	—
			—	—	—	—	71	—	—	—
			—	—	—	—	13	—	—	—
			—	—	—	—	71	—	—	—
			—	—	—	—	11	—	—	—
			0.11	ב.א	11	—	0.2	—	—	—
			0.11	ב.א	11	—	11/31	—	0.2	—
			0.11	ב.א	11	—	11/11	—	11	—
			0.11	ב.א	11	—	71	—	—	—
			0.11	ב.א	11	—	31/31	—	11	—
			0.11	ב.א	11	—	03	—	0.2	—
			0.11	ב.א	11	—	10	—	31	—
			0.11	ב.א	11	—	10	—	11	—
			0.11	ב.א	11	—	11	—	—	—
			0.11	ב.א	11	—	71	—	—	—
			0.11	ב.א	11	—	31/31	—	11	—
			0.11	ב.א	11	—	13	—	11	1
			0.11	ב.א	11	—	0.2	—	—	—
1111			0.11	ב.א	11	—	10	—	—	11

הצהרת הכנסות

1. (א) המצהיר מתגורר בחדר אחד בבת עירו ויש לו משפחה

ዓመት	የገቢዎች ዓይነት	የወጪዎች ዓይነት	ገቢ		ወጪ		የገቢው ክፍት		የገቢው ስንጠቃ	
			ጠቅላይ	ተጨማሪ	ጠቅላይ	ተጨማሪ	ጠቅላይ	ተጨማሪ		
3	የገቢዎች ስንጠቃ	የገቢዎች ስንጠቃ	81	61	80	—	87	—	1	—
	የገቢዎች ስንጠቃ	የገቢዎች ስንጠቃ	81	61	80	—	87	—	1	—
	የገቢዎች ስንጠቃ	የገቢዎች ስንጠቃ	81	61	80	—	87	—	1	—
		የገቢዎች ስንጠቃ	71	61	71	—	71/71	—	1	—
		የገቢዎች ስንጠቃ	71	61	71	—	71	—	1	1
		የገቢዎች ስንጠቃ	71	61	71	—	71/71	—	1	—
		የገቢዎች ስንጠቃ	71	61	71	—	71	—	1	1
		የገቢዎች ስንጠቃ	71	61	71	—	71/71	—	1	—
		የገቢዎች ስንጠቃ	71	61	71	—	71	—	1	—
		የገቢዎች ስንጠቃ	71	61	71	—	71/71	—	—	1
4	የገቢዎች ስንጠቃ	የገቢዎች ስንጠቃ	71	61	71	—	71	—	1	1
	የገቢዎች ስንጠቃ	የገቢዎች ስንጠቃ	—	—	—	—	71	—	—	—
	የገቢዎች ስንጠቃ	የገቢዎች ስንጠቃ	71	61	71	—	71	—	1	—
	የገቢዎች ስንጠቃ	የገቢዎች ስንጠቃ	—	—	—	—	71	—	—	—
	የገቢዎች ስንጠቃ	የገቢዎች ስንጠቃ	71	61	71	—	71	—	1	—
	የገቢዎች ስንጠቃ	የገቢዎች ስንጠቃ	—	—	—	—	71	—	—	—
የገቢዎች ስንጠቃ	የገቢዎች ስንጠቃ	71	61	71	—	71	—	1	—	

የገቢዎች ስንጠቃ

የገቢዎች ስንጠቃ ስንጠቃ (1)

1	18	10	11	11	11	11	11	11	11	11	11	11	11	11	11	11	11	11	11	11
2	18	10	11	11	11	11	11	11	11	11	11	11	11	11	11	11	11	11	11	11

የትምህርት ስራ ለማስፈጸም የሚያስፈልገው የገንዘብ መጠን

ዕ/ገ (1) የትምህርት ስራ ለማስፈጸም የሚያስፈልገው የገንዘብ መጠን

1	18	10	11	11	11	11	11	11	11	11	11	11	11	11	11	11	11	11	11	11
2	18	10	11	11	11	11	11	11	11	11	11	11	11	11	11	11	11	11	11	11

የትምህርት ስራ ለማስፈጸም የሚያስፈልገው የገንዘብ መጠን

ዕ/ገ (2) የትምህርት ስራ ለማስፈጸም የሚያስፈልገው የገንዘብ መጠን

የትምህርት ስራ ለማስፈጸም የሚያስፈልገው የገንዘብ መጠን

ዕ/ገ (3) የትምህርት ስራ ለማስፈጸም የሚያስፈልገው የገንዘብ መጠን

1	18	10	11	11	11	11	11	11	11	11	11	11	11	11	11	11	11	11	11	11
2	18	10	11	11	11	11	11	11	11	11	11	11	11	11	11	11	11	11	11	11
3	18	10	11	11	11	11	11	11	11	11	11	11	11	11	11	11	11	11	11	11
4	18	10	11	11	11	11	11	11	11	11	11	11	11	11	11	11	11	11	11	11
5	18	10	11	11	11	11	11	11	11	11	11	11	11	11	11	11	11	11	11	11
6	18	10	11	11	11	11	11	11	11	11	11	11	11	11	11	11	11	11	11	11

የትምህርት ስራ ለማስፈጸም የሚያስፈልገው የገንዘብ መጠን

ዕ/ገ (3) የትምህርት ስራ ለማስፈጸም የሚያስፈልገው የገንዘብ መጠን

شماره ثبت	تاریخ ثبت	نام و نام خانوادگی	نوع حساب	تعداد	قیمت واحد	تاریخ ثبت			ملاحظات
						سال	ماه	روز	
۲	۱۳۸۵	...	حساب جاری	۱۱	۱۰۰	۱۳۸۵	۱۲	۰۵	...
			حساب جاری	۱۱	۱۰۰	۱۳۸۵	۱۲	۰۵	
			حساب جاری	۱۱	۱۰۰	۱۳۸۵	۱۲	۰۵	
			حساب جاری	۱۱	۱۰۰	۱۳۸۵	۱۲	۰۵	
			حساب جاری	۱۱	۱۰۰	۱۳۸۵	۱۲	۰۵	
			حساب جاری	۱۱	۱۰۰	۱۳۸۵	۱۲	۰۵	
			حساب جاری	۱۱	۱۰۰	۱۳۸۵	۱۲	۰۵	
			حساب جاری	۱۱	۱۰۰	۱۳۸۵	۱۲	۰۵	
			حساب جاری	۱۱	۱۰۰	۱۳۸۵	۱۲	۰۵	
			حساب جاری	۱۱	۱۰۰	۱۳۸۵	۱۲	۰۵	
			حساب جاری	۱۱	۱۰۰	۱۳۸۵	۱۲	۰۵	
			حساب جاری	۱۱	۱۰۰	۱۳۸۵	۱۲	۰۵	
			حساب جاری	۱۱	۱۰۰	۱۳۸۵	۱۲	۰۵	
			حساب جاری	۱۱	۱۰۰	۱۳۸۵	۱۲	۰۵	
۱	۱۳۸۵	...	حساب جاری	۱۱	۱۰۰	۱۳۸۵	۱۲	۰۵	...
			حساب جاری	۱۱	۱۰۰	۱۳۸۵	۱۲	۰۵	
			حساب جاری	۱۱	۱۰۰	۱۳۸۵	۱۲	۰۵	
			حساب جاری	۱۱	۱۰۰	۱۳۸۵	۱۲	۰۵	
			حساب جاری	۱۱	۱۰۰	۱۳۸۵	۱۲	۰۵	
			حساب جاری	۱۱	۱۰۰	۱۳۸۵	۱۲	۰۵	
			حساب جاری	۱۱	۱۰۰	۱۳۸۵	۱۲	۰۵	
			حساب جاری	۱۱	۱۰۰	۱۳۸۵	۱۲	۰۵	
			حساب جاری	۱۱	۱۰۰	۱۳۸۵	۱۲	۰۵	
			حساب جاری	۱۱	۱۰۰	۱۳۸۵	۱۲	۰۵	
			حساب جاری	۱۱	۱۰۰	۱۳۸۵	۱۲	۰۵	
			حساب جاری	۱۱	۱۰۰	۱۳۸۵	۱۲	۰۵	
			حساب جاری	۱۱	۱۰۰	۱۳۸۵	۱۲	۰۵	
			حساب جاری	۱۱	۱۰۰	۱۳۸۵	۱۲	۰۵	

تاریخ ثبت

شماره ثبت - تاریخ ثبت و نام حساب

حساب جاری و حساب پس انداز (۵)

1891	የግብርና ስራ	የግብርና ስራ	7.1	0.1	7.1	—	30	—	—	60
	የግብርና ስራ	የግብርና ስራ	7.1	0.1	7.1	—	03	—	—	11
	የግብርና ስራ	የግብርና ስራ	7.1	0.1	7.1	—	10	—	—	30
ግብር	የግብርና ስራ	የግብርና ስራ	የግብርና ስራ	የግብርና ስራ	የግብርና ስራ	የግብርና ስራ	የግብርና ስራ	የግብርና ስራ	የግብርና ስራ	የግብርና ስራ
የግብርና ስራ										

ግብርና ስራ - የግብርና ስራ

(5) የግብርና ስራ

የግብርና ስራ

1891	የግብርና ስራ	የግብርና ስራ	03	—	—	—	03	—	—	03
	የግብርና ስራ	የግብርና ስራ	03	—	—	—	03	—	—	03
	የግብርና ስራ	የግብርና ስራ	08	—	—	—	08	—	—	08
	የግብርና ስራ	የግብርና ስራ	11	—	—	—	01	1	—	11
	የግብርና ስራ	የግብርና ስራ	11	—	—	—	11	1	—	11
	የግብርና ስራ	የግብርና ስራ	111	0.2	111	11	60	—	—	111
	የግብርና ስራ	የግብርና ስራ	120	0.2	111	11	60	11	—	120
	የግብርና ስራ	የግብርና ስራ	11	—	—	—	01	1	—	11
	የግብርና ስራ	የግብርና ስራ	111	0.2	111	11	61	—	—	111
	የግብርና ስራ	የግብርና ስራ	111	0.2	111	11	61	11	—	111
ግብር	የግብርና ስራ	የግብርና ስራ	የግብርና ስራ	የግብርና ስራ	የግብርና ስራ	የግብርና ስራ	የግብርና ስራ	የግብርና ስራ	የግብርና ስራ	
የግብርና ስራ										

ግብርና ስራ - የግብርና ስራ

(5) የግብርና ስራ

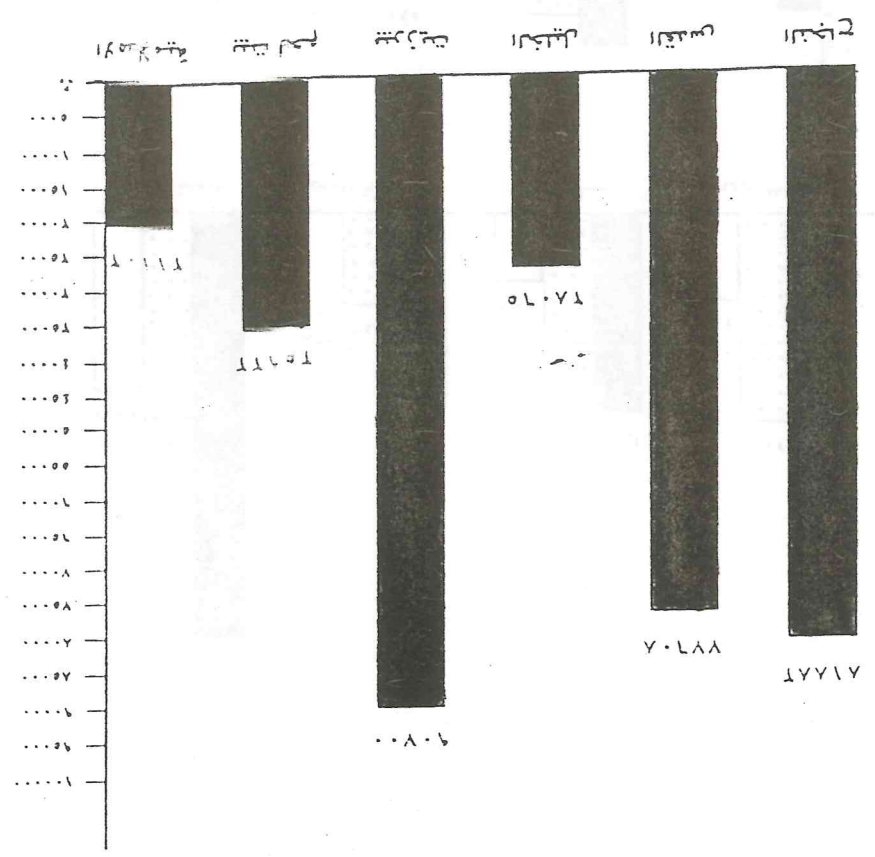
වර්ෂය	විස්තරය	මුදල	මුදල				මුදල	මුදල	මුදල	මුදල	මුදල
			මුදල	මුදල	මුදල	මුදල					
0	විදුලි බලය	1881	71	22	—	—	—	—	—	—	—
	විදුලි බලය	1881	71	22	—	—	—	—	—	—	
	විදුලි බලය	1881	71	22	—	—	—	—	—	—	
1	විදුලි බලය	1881	71	22	—	—	—	—	—	—	
	විදුලි බලය	1881	71	22	—	—	—	—	—	—	
	විදුලි බලය	1881	71	22	—	—	—	—	—	—	
2	විදුලි බලය	1881	71	22	—	—	—	—	—	—	
	විදුලි බලය	1881	71	22	—	—	—	—	—	—	
	විදුලි බලය	1881	71	22	—	—	—	—	—	—	
3	විදුලි බලය	1881	71	22	—	—	—	—	—	—	
	විදුලි බලය	1881	71	22	—	—	—	—	—	—	
	විදුලි බලය	1881	71	22	—	—	—	—	—	—	
4	විදුලි බලය	1881	71	22	—	—	—	—	—	—	
	විදුලි බලය	1881	71	22	—	—	—	—	—	—	
	විදුලි බලය	1881	71	22	—	—	—	—	—	—	
5	විදුලි බලය	1881	71	22	—	—	—	—	—	—	
	විදුලි බලය	1881	71	22	—	—	—	—	—	—	
	විදුලි බලය	1881	71	22	—	—	—	—	—	—	
6	විදුලි බලය	1881	71	22	—	—	—	—	—	—	
	විදුලි බලය	1881	71	22	—	—	—	—	—	—	
	විදුලි බලය	1881	71	22	—	—	—	—	—	—	
7	විදුලි බලය	1881	71	22	—	—	—	—	—	—	
	විදුලි බලය	1881	71	22	—	—	—	—	—	—	
	විදුලි බලය	1881	71	22	—	—	—	—	—	—	
8	විදුලි බලය	1881	71	22	—	—	—	—	—	—	
	විදුලි බලය	1881	71	22	—	—	—	—	—	—	
	විදුලි බලය	1881	71	22	—	—	—	—	—	—	
9	විදුලි බලය	1881	71	22	—	—	—	—	—	—	
	විදුලි බලය	1881	71	22	—	—	—	—	—	—	
	විදුලි බලය	1881	71	22	—	—	—	—	—	—	

විදුලි බලය සහ සබැඳි වැටුප්

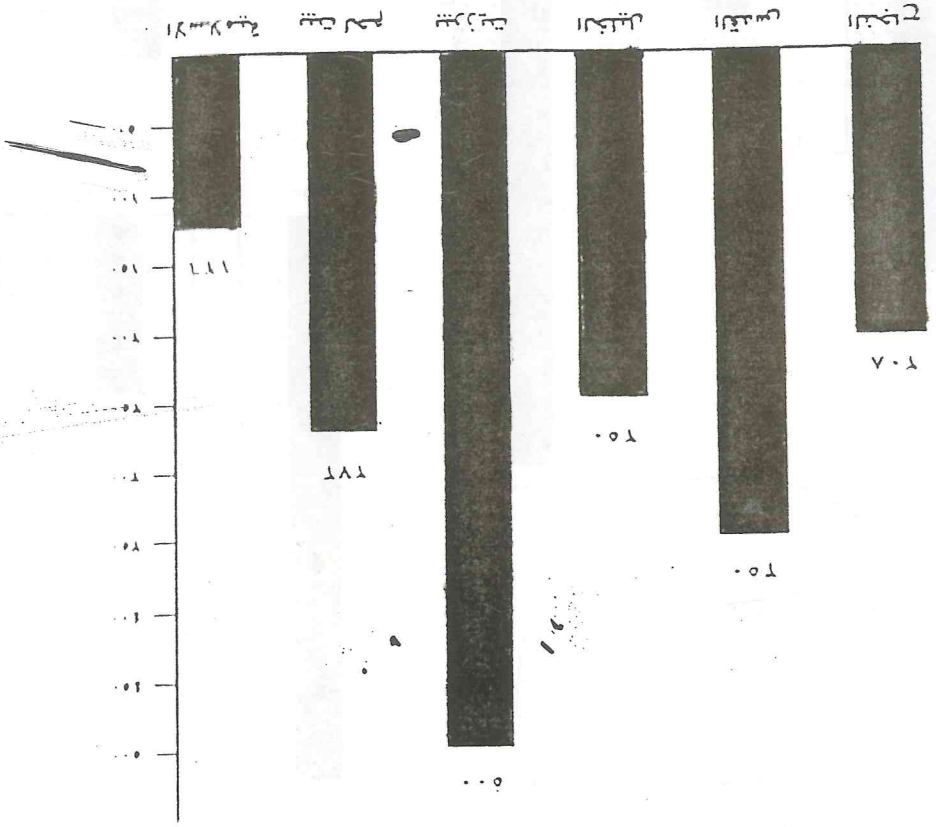
විදුලි බලය සහ සබැඳි වැටුප් (L) සඳහා වූ විස්තරය

البيانات الواردة في الجدول التالي :

ملاحظات



ملاحظات



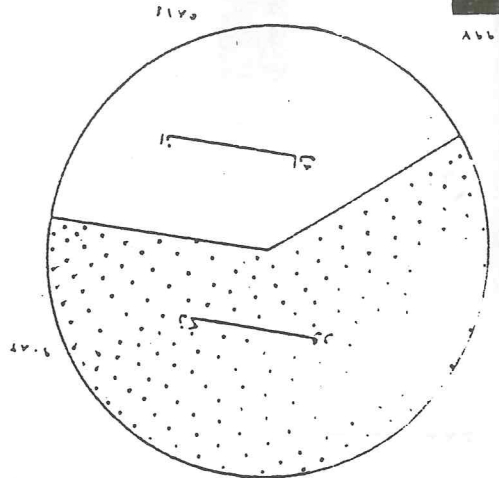
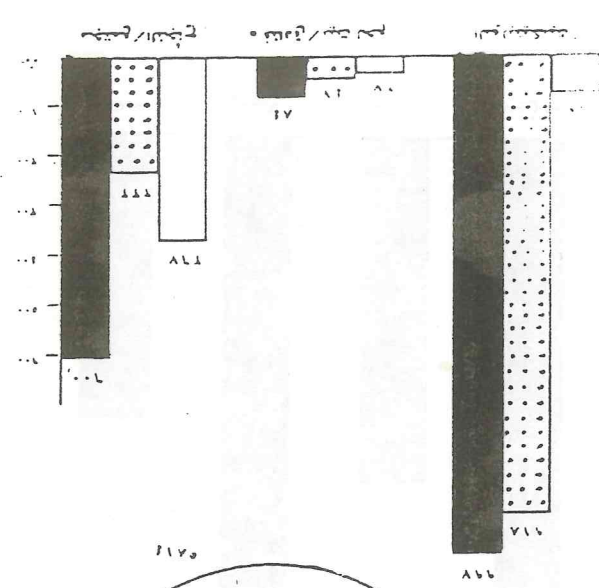
ملاحظات

ملاحظات

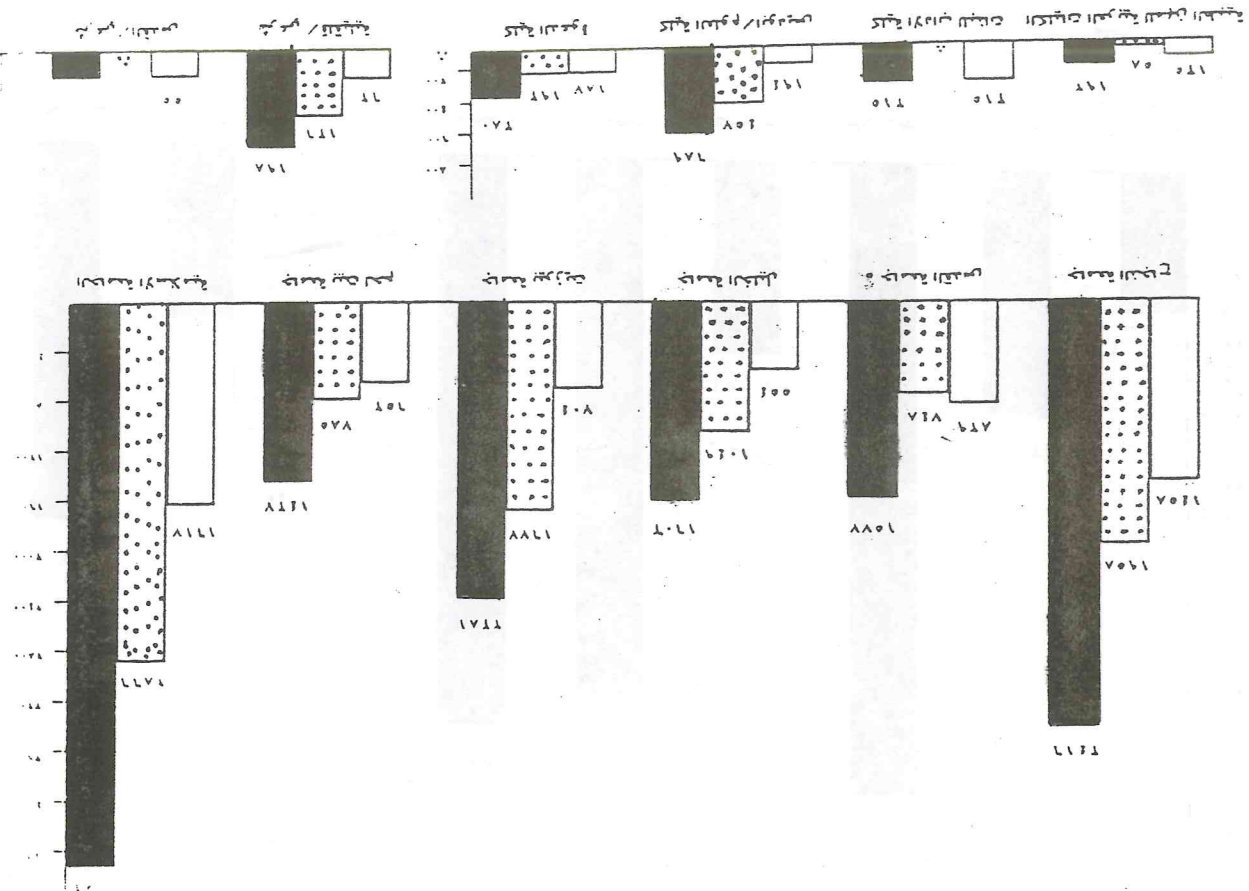
البيانات الواردة في الجدول التالي : ١٩٨٧/١٩٨٦ - ١٩٨٦/١٩٨٥

התפלגות המוצרים : תוצאות

הנתונים מתבססים על נתוני המחקר שנערכו בין השנים 1987 ל-1988. המחקר נערך באמצעות שאלון ששלחו ללקוחות.



הנתונים מתבססים על נתוני המחקר שנערכו בין השנים 1987 ל-1988. המחקר נערך באמצעות שאלון ששלחו ללקוחות.



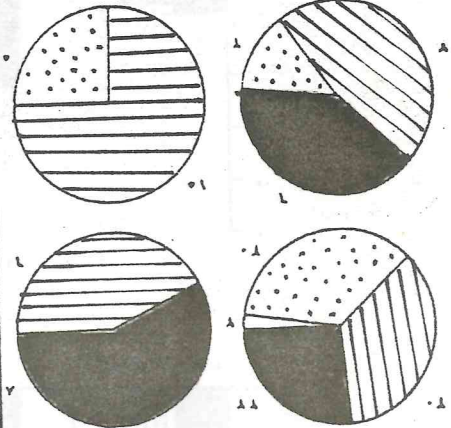
הנתונים מתבססים על נתוני המחקר שנערכו בין השנים 1987 ל-1988. המחקר נערך באמצעות שאלון ששלחו ללקוחות.

שירות	מוצר	שירות
117	117	117
117	117	117
117	117	117

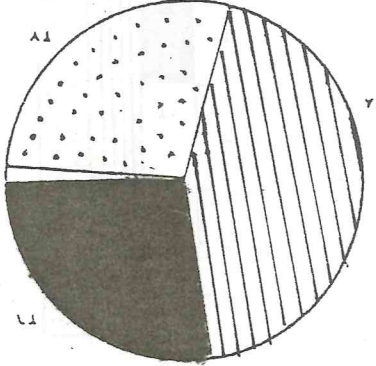
הנתונים מתבססים על נתוני המחקר שנערכו בין השנים 1987 ל-1988. המחקר נערך באמצעות שאלון ששלחו ללקוחות.

كل واحد من هذه

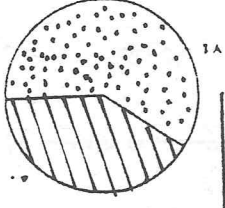
من هذه المساحات



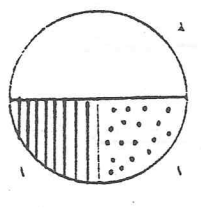
من هذه المساحات



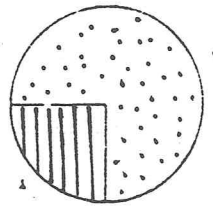
المساحة



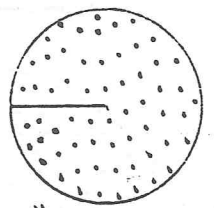
المساحة



المساحة



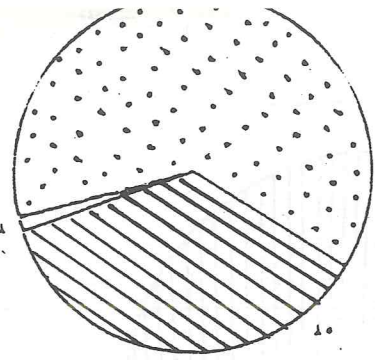
المساحة



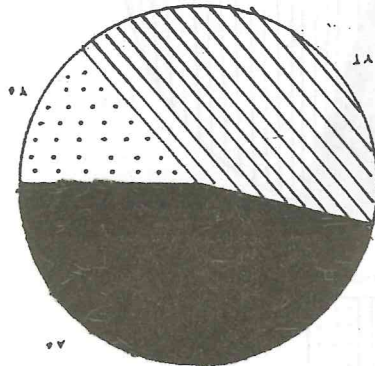
المساحة

المساحة

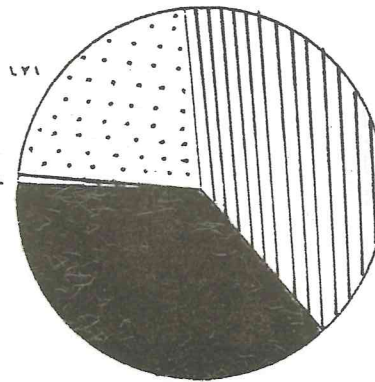
المساحة	المساحة	المساحة	المساحة
المساحة	المساحة	المساحة	المساحة



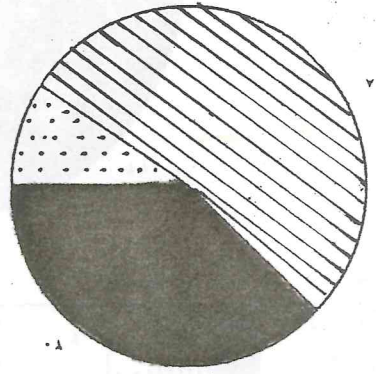
المساحة



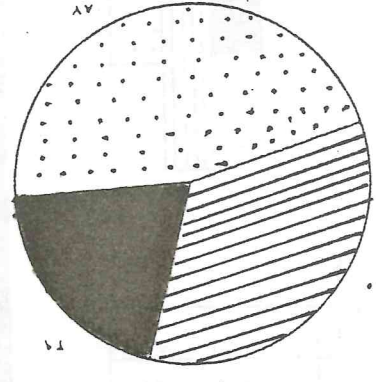
المساحة



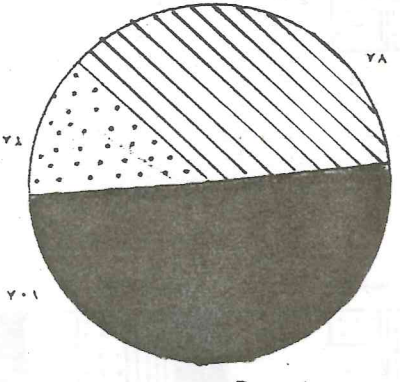
المساحة



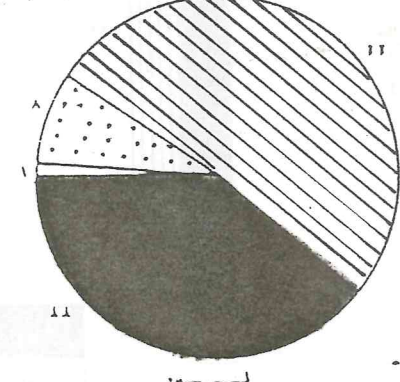
المساحة



المساحة



المساحة

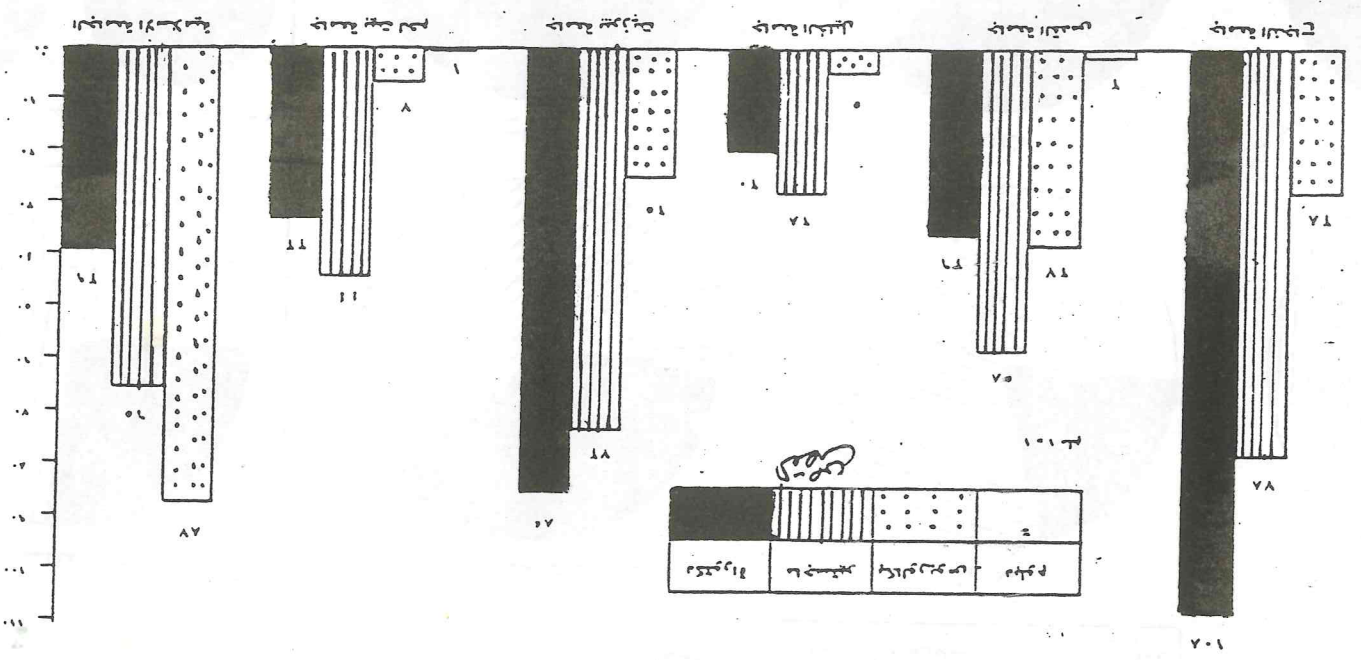
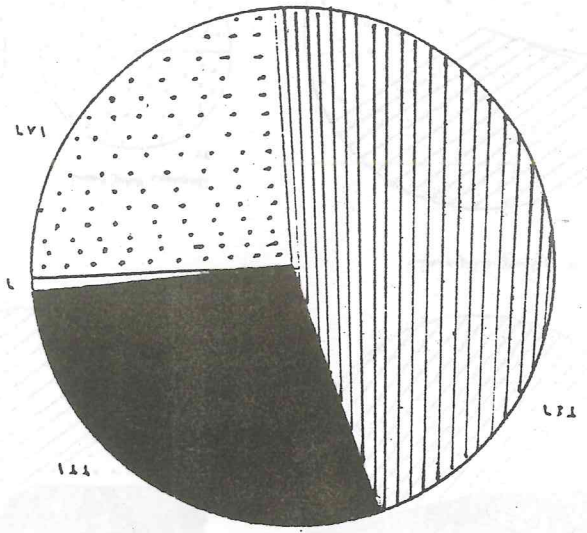
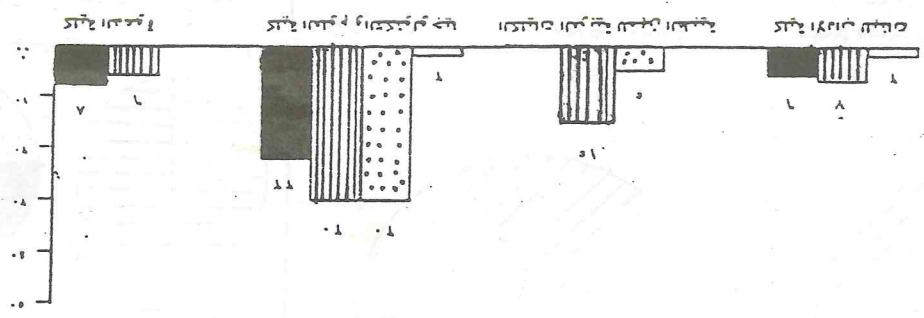


المساحة

توزيعات التربة : التربة

التربة

مقياس 1:50



الرمال	الطين	الطينية	الطينية الرملية	الطينية الخفيفة
10%	20%	30%	25%	15%

١٩٨٧/١٩٨٦

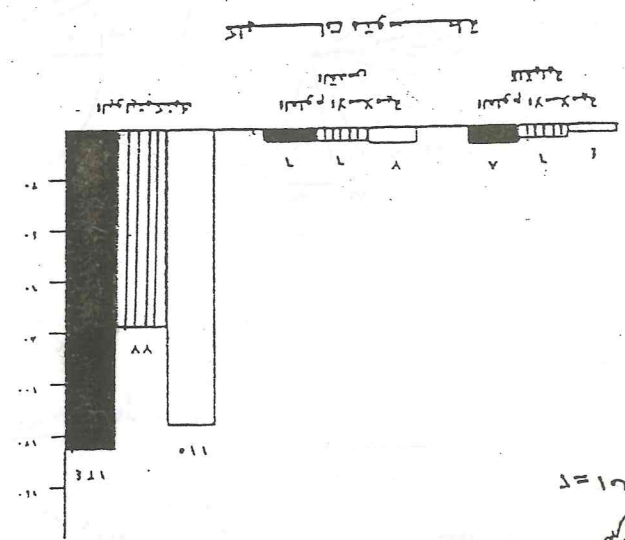
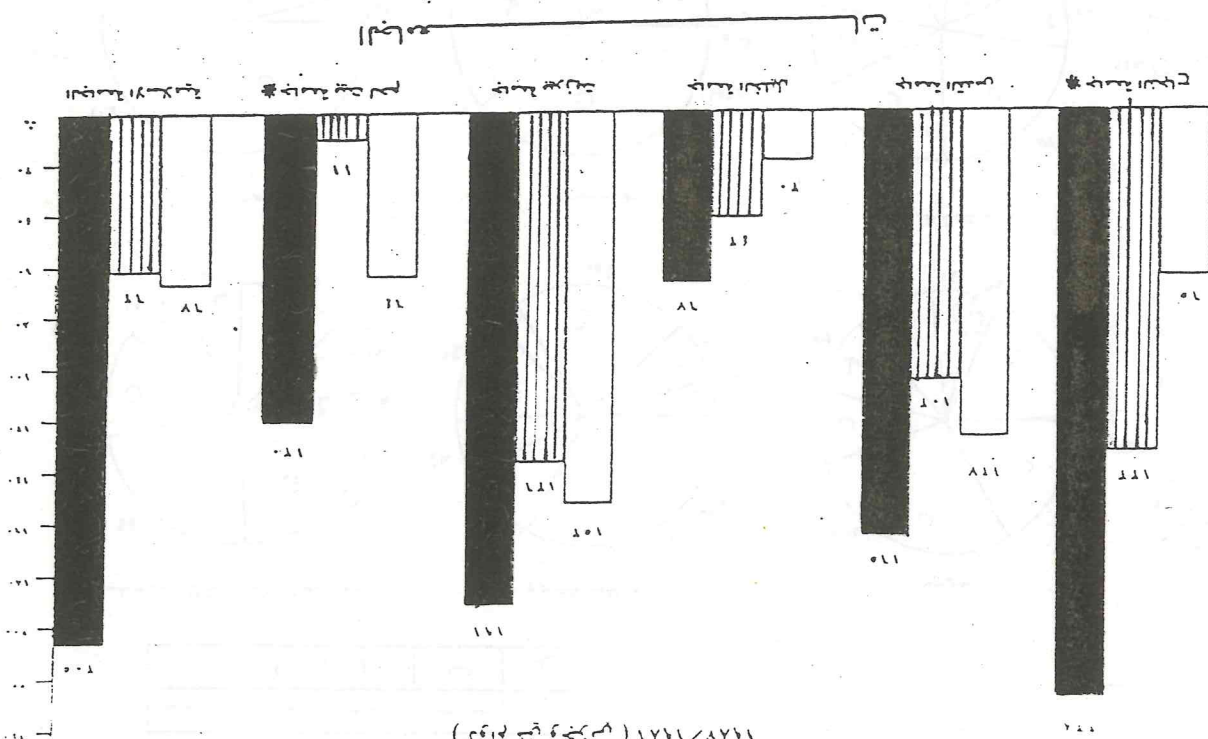
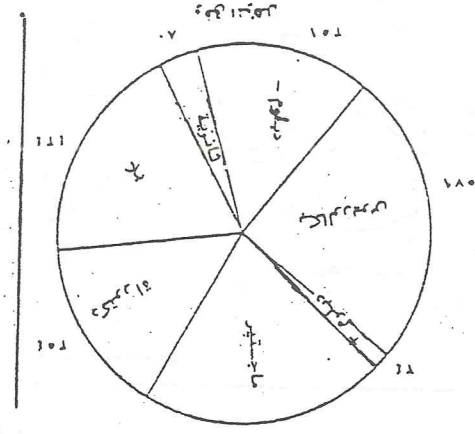
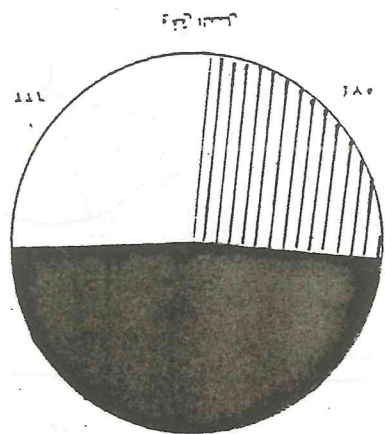
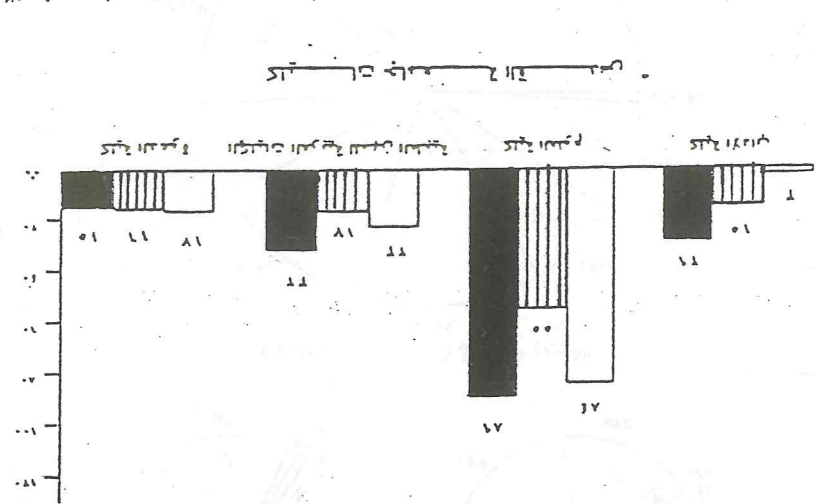
(توزيع التربة - التربة)
التربة في المنطقة

مجموعه داده ها : اطلاعات

تجزیه و تحلیل آماری و مقایسه آماری داده ها * *

مقایسه آماری داده ها

تجزیه و تحلیل آماری و مقایسه آماری داده ها * *

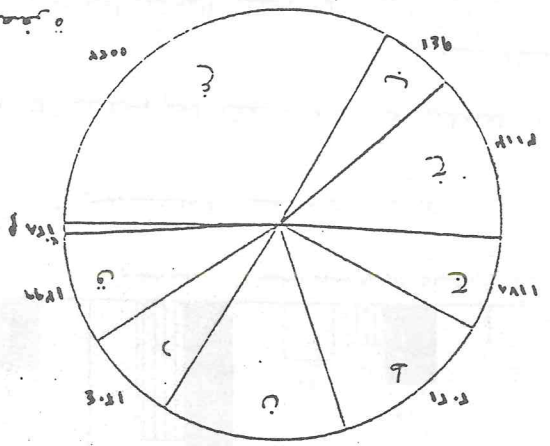


گروه اول	گروه دوم	گروه سوم
----------	----------	----------

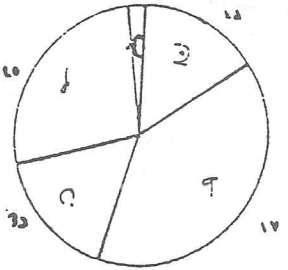
مجموعه داده ها

مقایسه آماری داده ها (مجموعه داده ها)

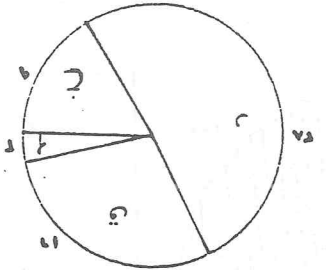
توزيع المصارف في المصارف : المصارف



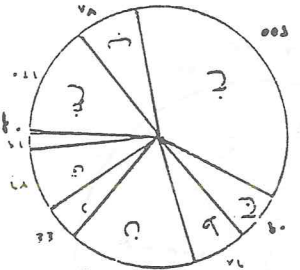
التوزيع المصارف في المصارف (بالنسبة للمصارف)



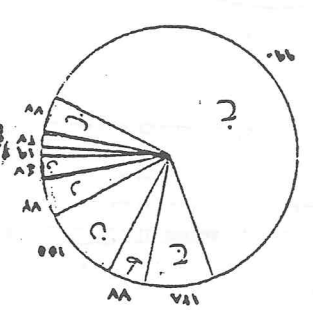
التوزيع المصارف في المصارف



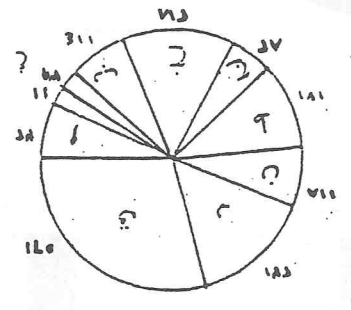
التوزيع المصارف في المصارف



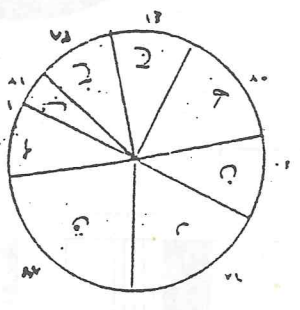
التوزيع المصارف في المصارف



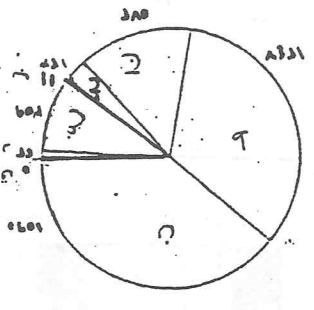
التوزيع



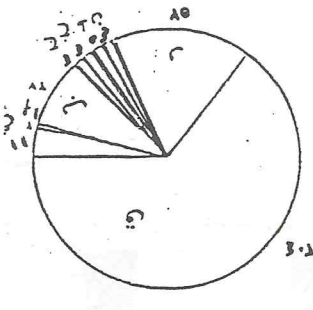
التوزيع



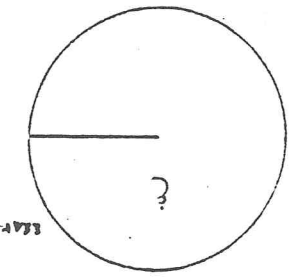
التوزيع المصارف في المصارف



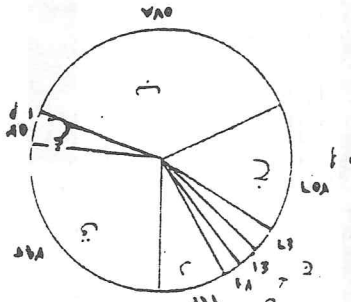
التوزيع المصارف في المصارف



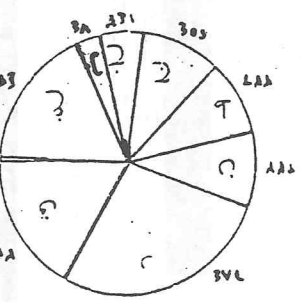
التوزيع المصارف في المصارف



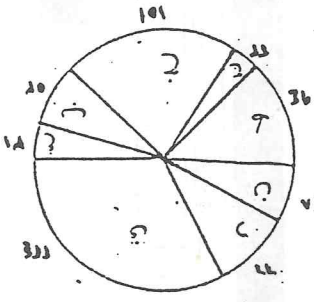
التوزيع المصارف في المصارف



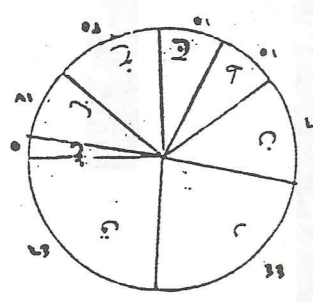
التوزيع المصارف في المصارف



التوزيع المصارف في المصارف



التوزيع المصارف في المصارف



التوزيع المصارف في المصارف

التوزيع المصارف في المصارف

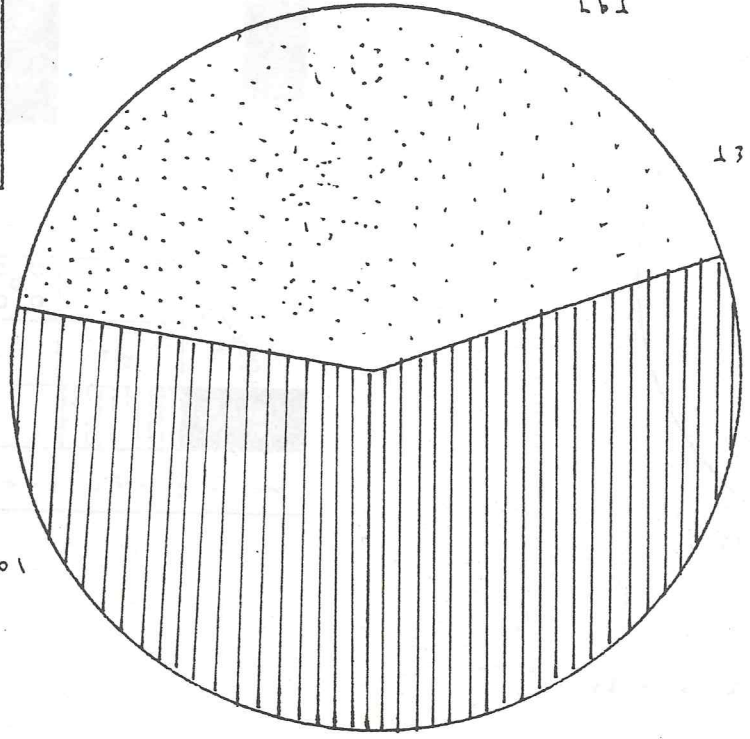
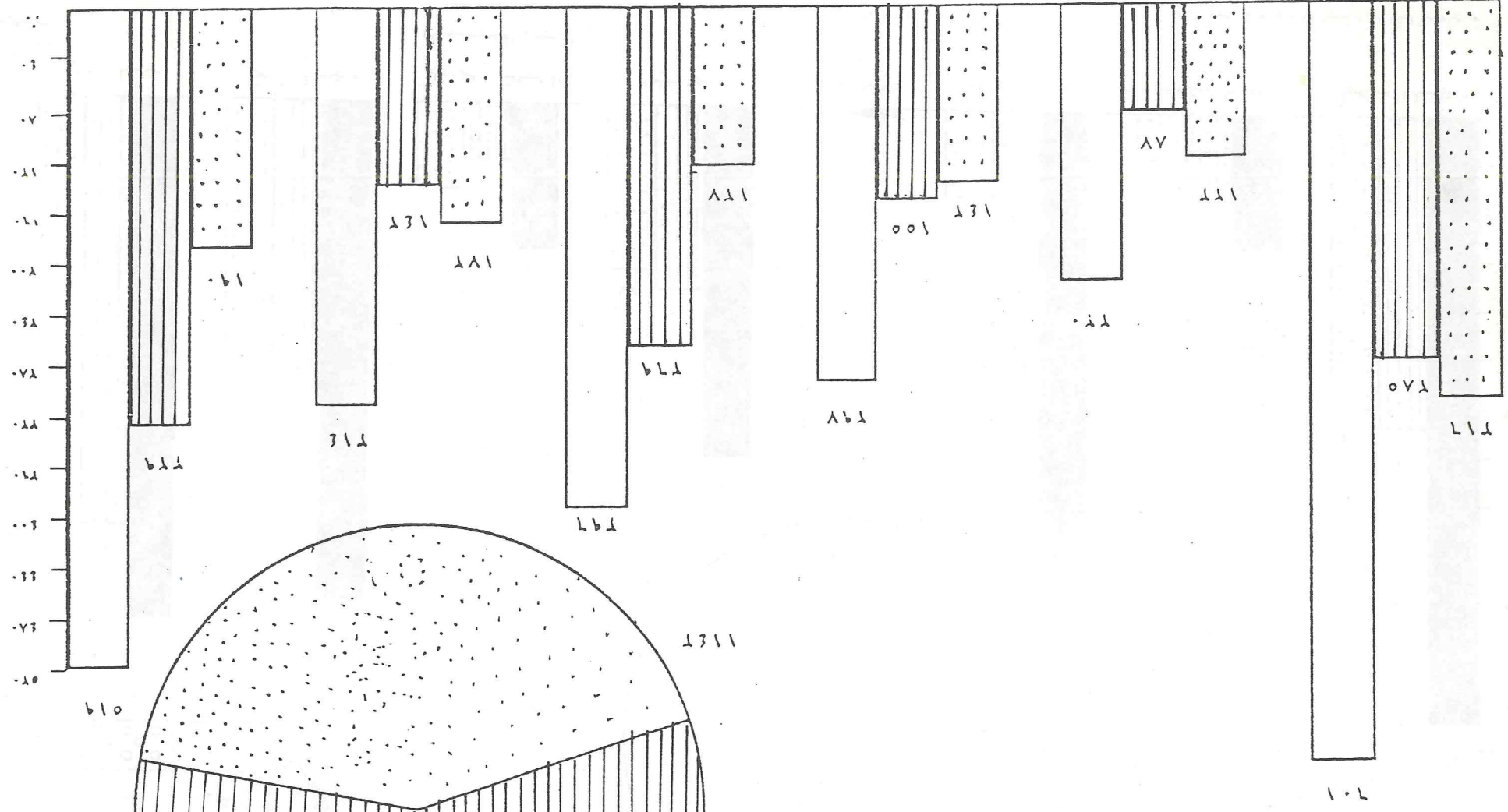
1	2	3	4	5
6	7	8	9	10
11	12	13	14	15
16	17	18	19	20

التوزيع المصارف في المصارف

١٩٨٦/١٩٨٥

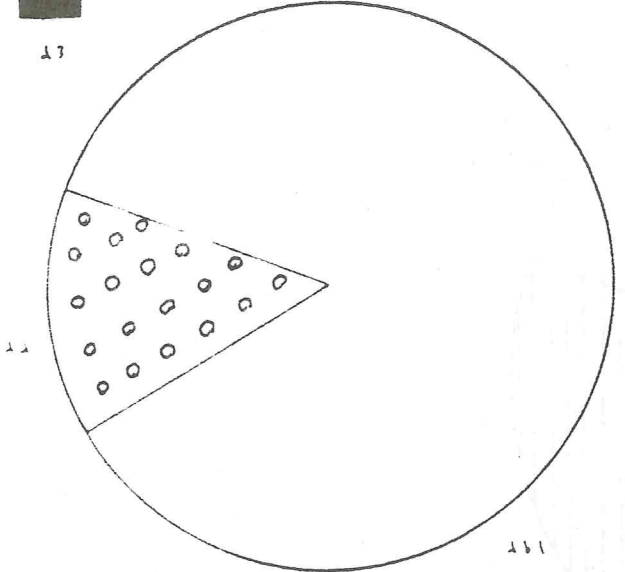
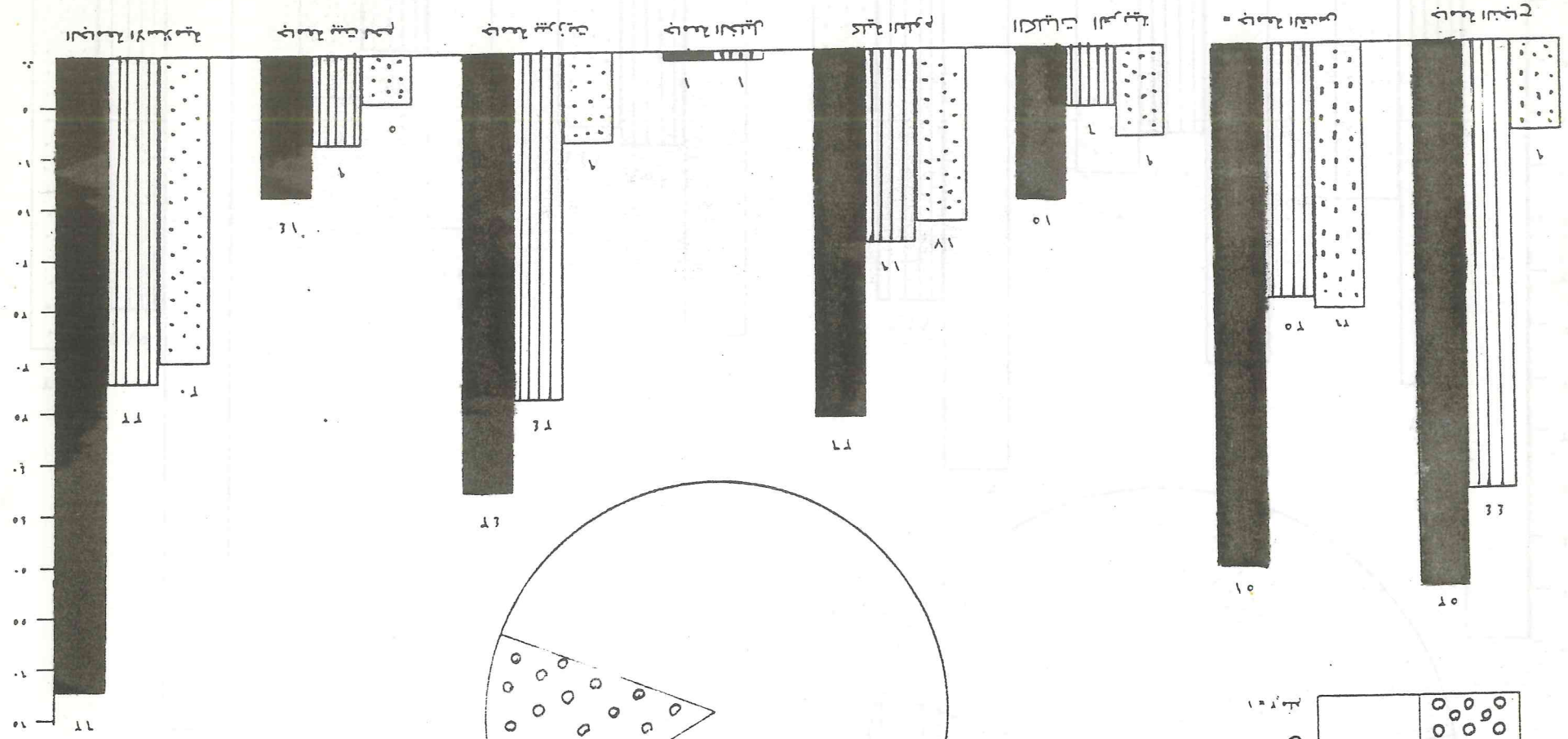
مجموع	تغير	ثابت

١٩٨٦



١٩٨٦
١٩٨٥
١٩٨٤
١٩٨٣
١٩٨٢
١٩٨١

8. نتائج التحليل الكمي :
 = 100 = 100% : 100% = 100%



إجمالي السكان	100	100%
الذكور	78	78%
الإناث	22	22%

البيانات من الدراسة من الجامعة الإسلامية العالمية 1987/1988
 (تعداد السكان والجنس)